

Bilder aus dem Bereich
des

Geheimen Funkmeldedienstes
des OKW Amt Ausland/Abwehr

Bilder aus dem Bereich des Geheimen Funkmeldedienstes

des OKW Amt Ausland/Abwehr, Referat/Gruppe II
zuständig für die Bereiche:

Funknetze für alle Abwehr-Abteilungen I, II und III

Amt - Abwehrleitstellen - Abwehrstellen
Amt - Kriegsorganisationen - Abwehrstellen
Frontleitstellen - Frontaufklärungskommandos -
Frontaufklärungstrupps

Agentenfunknetze

Abwehrstellen - Auslandsagenten
Frontaufklärungsverbände - Agenten im feindlichen
Hinterland

Funktechnik

Bereitstellung der Funkausrüstungen für die
Abwehr-Funknetze
Entwicklung, Herstellung und Bereitstellung
von Agentenfunkgeräten

Manuskript ca. 1985



Copyright by

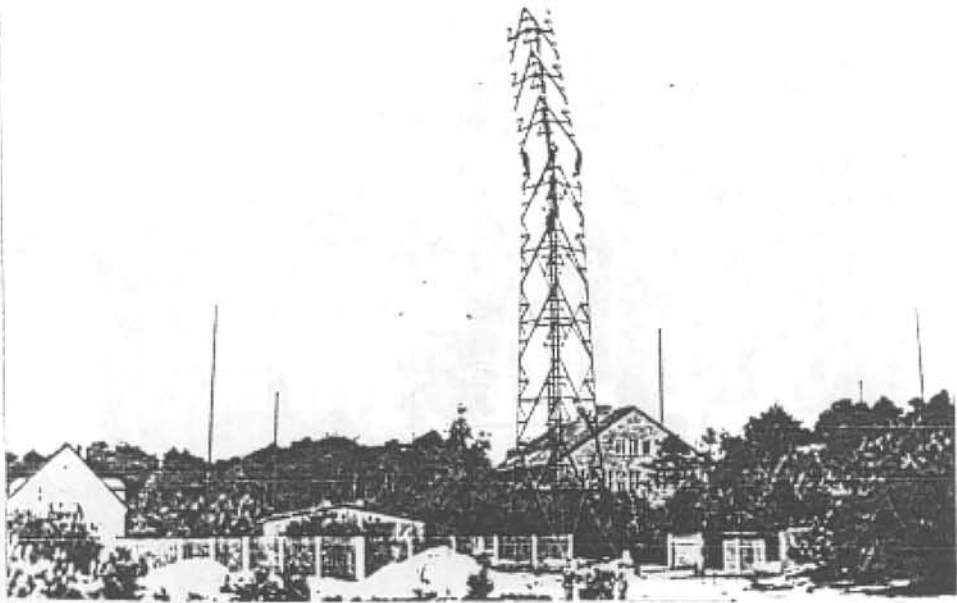
Rudolf F. Staritz, Dipl.-Ing.
Willostraße 44
D-8600 Bamberg

Alle Fotografien sind im
Besitz von Privatperso-
nen und ehemaligen Ange-
hörigen der Abwehr
(Funkamateure und Funk-
historiker).

Anfertigung von Repros
und Weiterveröffentli-
chung nur mit Genehmi-
gung des Copyright-Inha-
bers.

Nach dem 1.1.1996 wird
die Weiterveröffentli-
chung erlaubt bei aus-
führlicher Nennung des
Herausgebers dieses Foto-
albums.

Das nebenstehende Bild
zeigt den Herausgeber
am Reißbrett im Kon-
struktionsbüro für
Agentenfunkgeräte
in der OKW-Außenstelle
Stahnsdorf



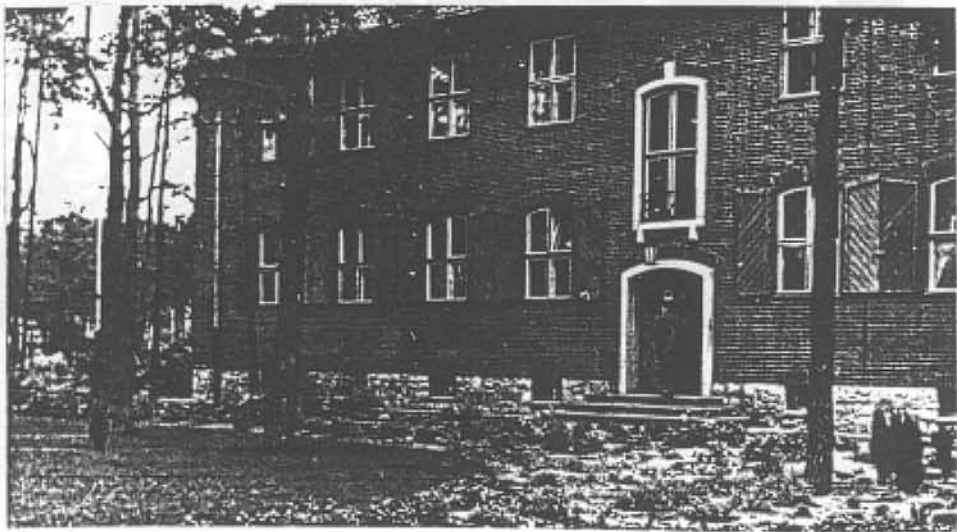
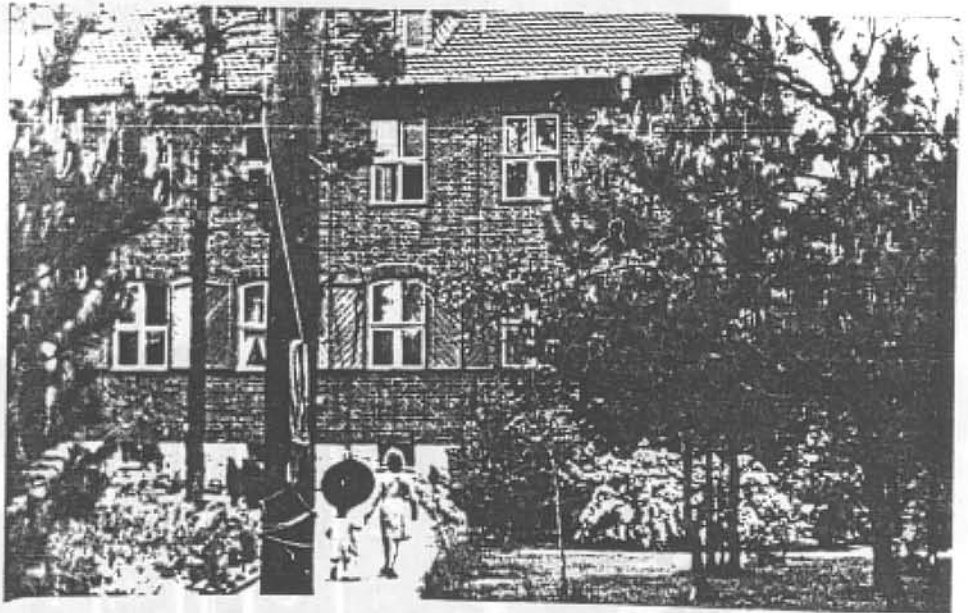
OKW-Außenstelle
Stahnsdorf

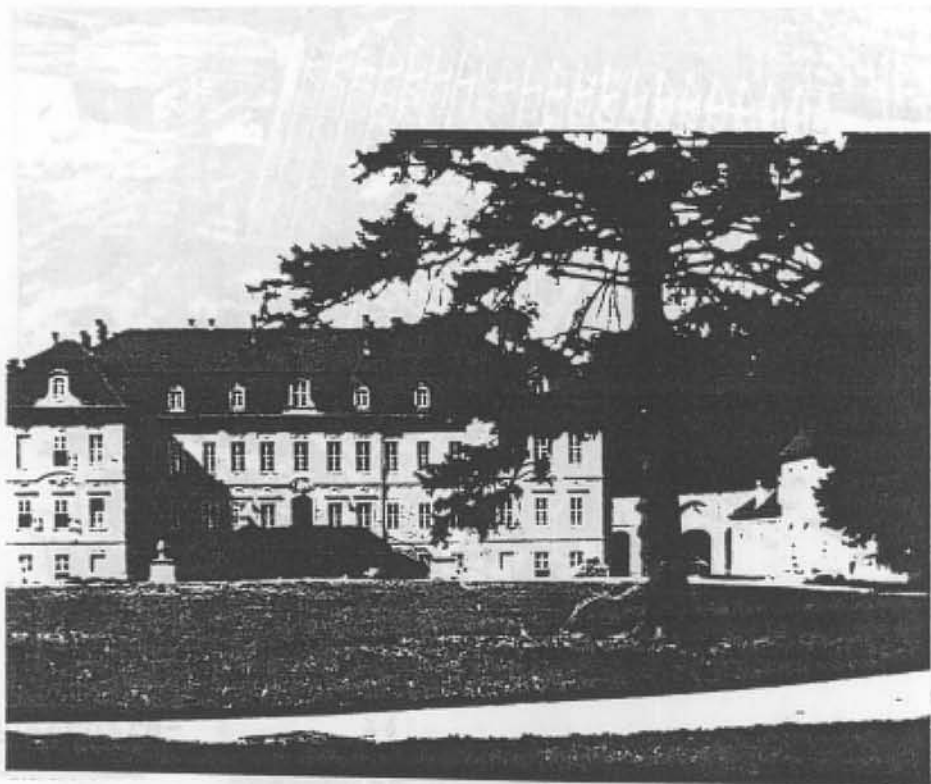
Funkzentrale
OKW Amt Ausl./Abw
bis 1942

Agentenfunkge-
rätefertigung

Tarnbezeichnung:
Heeresneubauamt

Bln.-Stahnsdorf
Ruhlsdorfer Weg





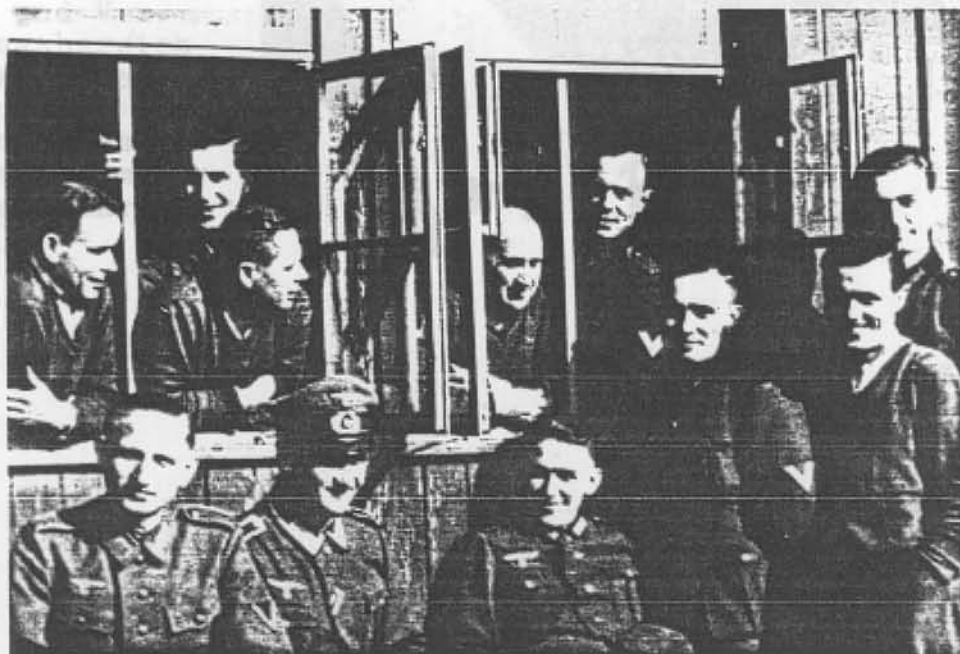
ab 1942

ab 1942

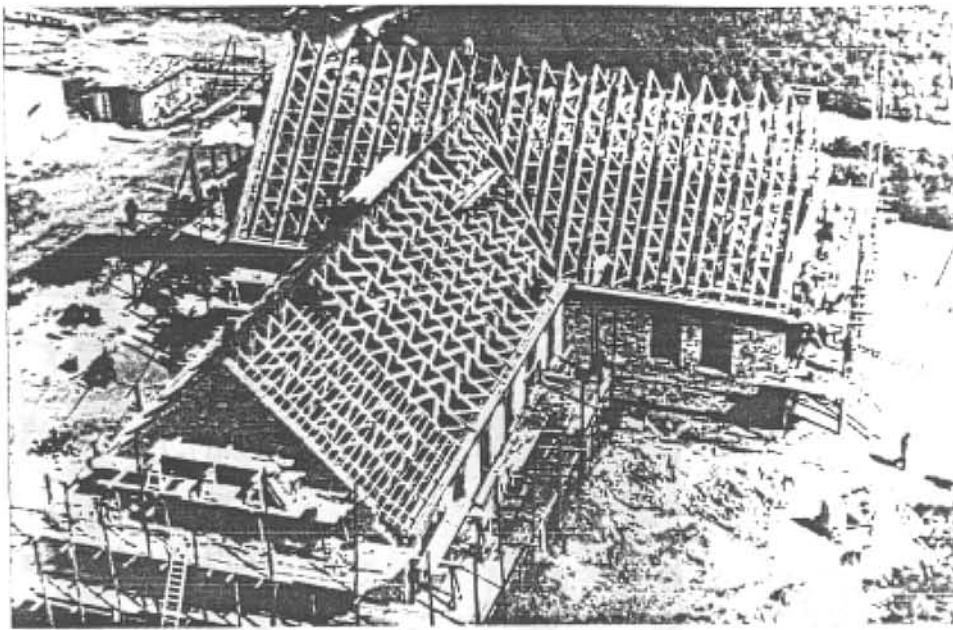
Zentralgebäude
(Empfangsstelle)
während des Baues
fertiges Zentral-
gebäude

Schloß Nischwitz/Sa.

ab 1942 Agentenfunk-
gerätefertigung



Teil der Mannschaft für
die Afu-Gerätefertigung



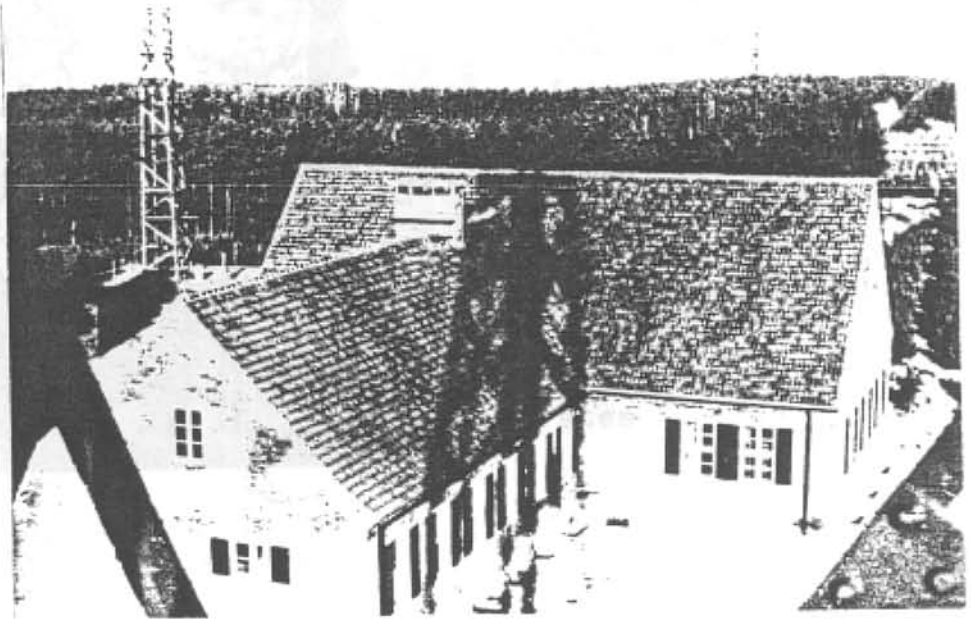
Abw.-Funkzentrale
Belzig/Mark

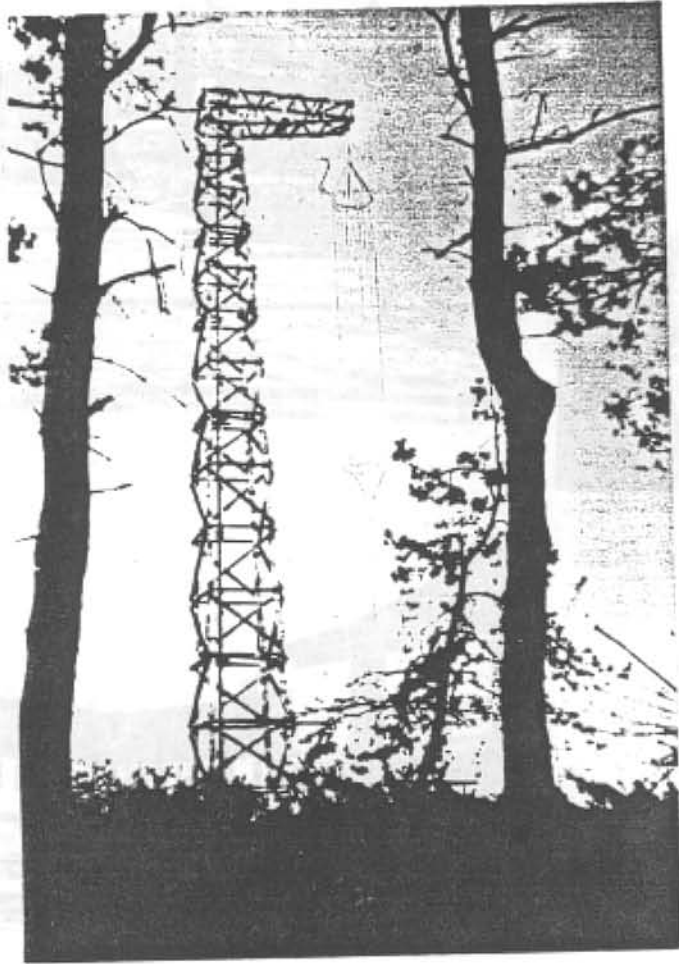
ab 1942

Zentralgebäude
(Empfangsstelle)
während des Baues

fertiges Zentral-
gebäude

Wohn- und Ver-
sorgungsbereich
mit Teil des
Empfangsan-
tennenfeldes
(Aufnahme am
Tag der Wehr-
macht)

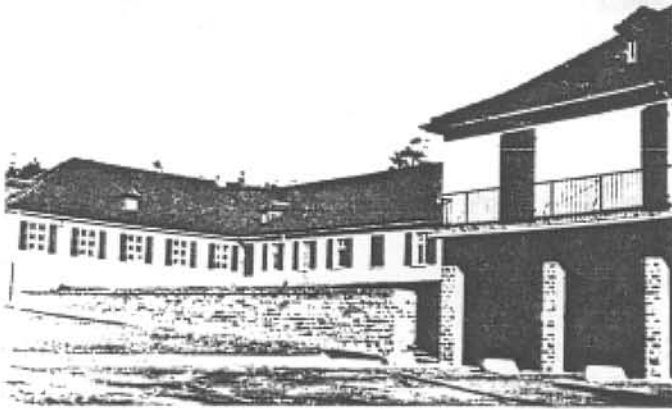




Holz-Funkturm für
Rundstrahl-Em-
pfangsantenne

Bild unten:
(ehemaliges)
Sende-Betriebs-
gebäude
(Die Aufnahme
entstand nach
dem Krieg,
links sieht man
die Fundament-
reste eines
Stahlgitterma-
stes

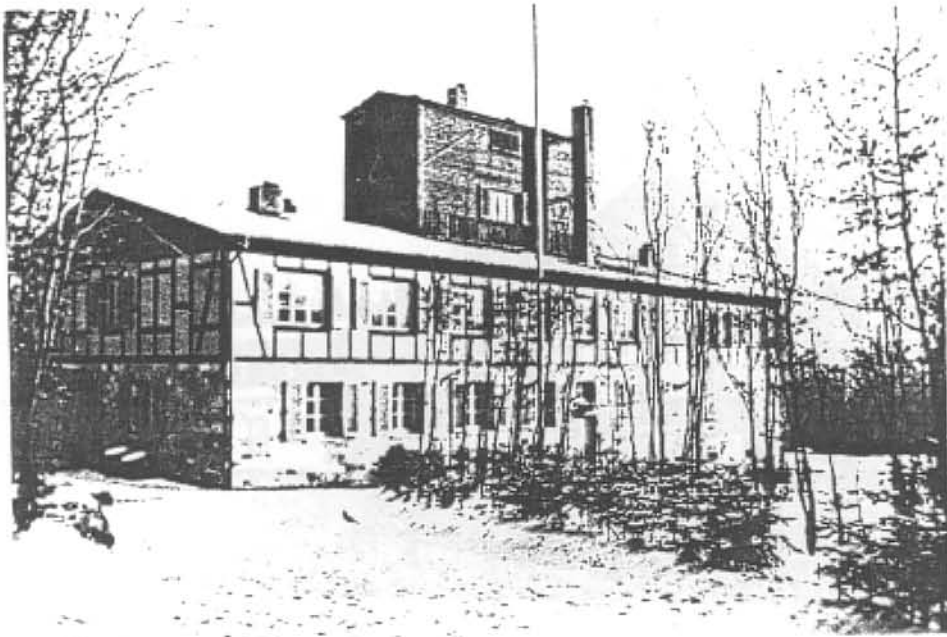




Funkmeldekopf
Meisheide

der Abwehr-
stelle im
Wehrkreis VI
Münster





Funkmeldekopf
Eiserne Hand
der Abwehr-
stelle im
Wehrkreis XII
Wiesbaden





Funkmeldekopf
Striegau

der Abwehr-
stelle im
Wehrkreis VIII
Breslau

nach 1940
Ausbildungs-
stelle für
deutsche und
ausländische
Funkagenten

Das untere
Bild zeigt
die beiden
späteren
Funkagenten
Eppler und
Sandstede
(später in
Kairo)



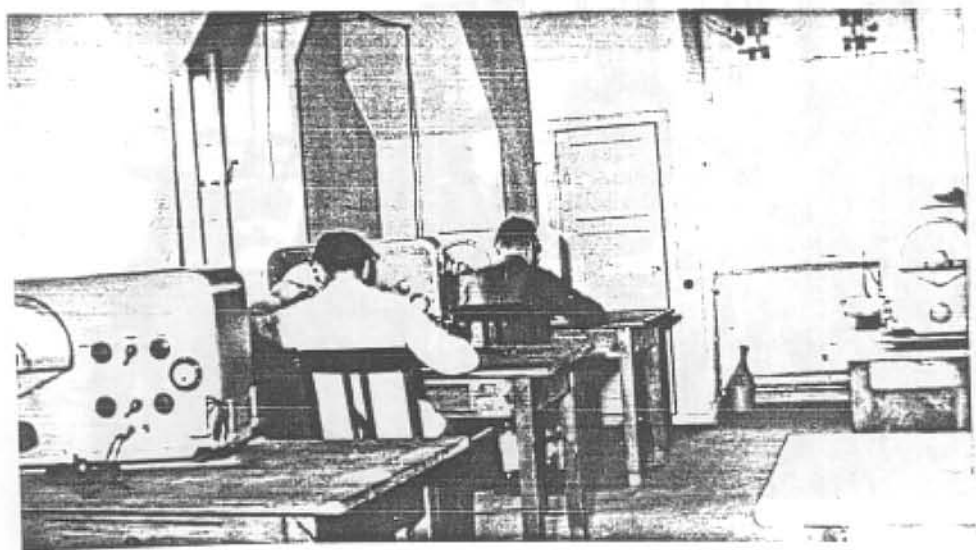
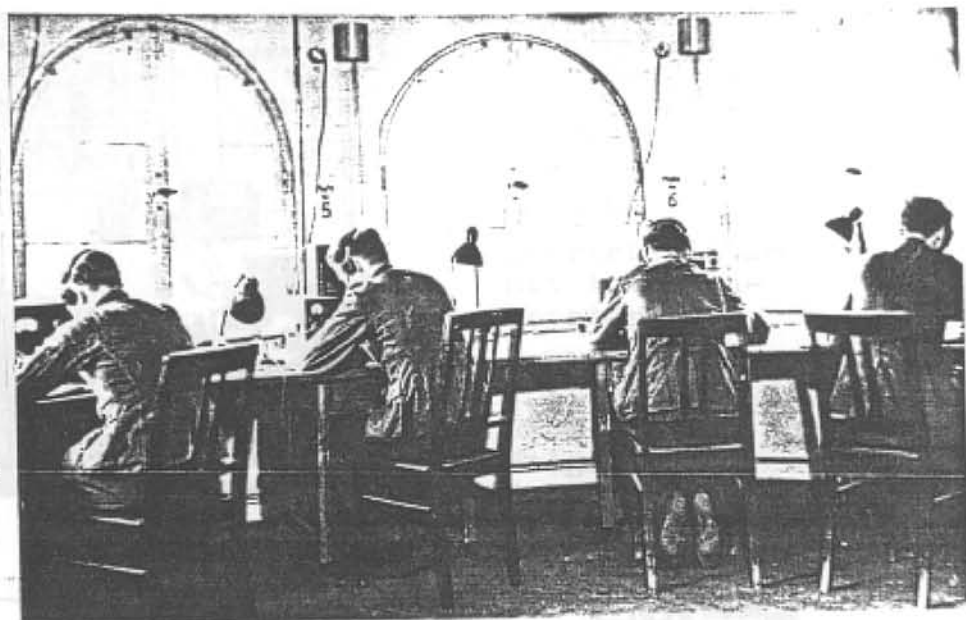


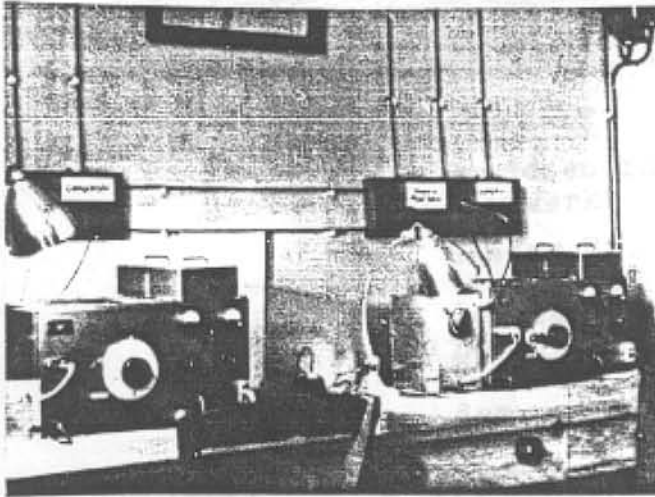
Funkzentrale
Hamburg-
Wohldorf

der Abwehr-
stelle im
Wehrkreis X
Hamburg

für Europa-
und Übersee-
funkverkehr

Zentralgebäude
Empfangsraum 1
" 3





Wohldorf

Betriebsplatz
mit Siemens-
R IV-Empfänger und Fern-
tastung

Betriebsplätze
mit Antennen-
Verstärkern

Schlüssel-
(Chiffrier-)
Raum mit
Enigma
4-Walzen-Ma-
schinen

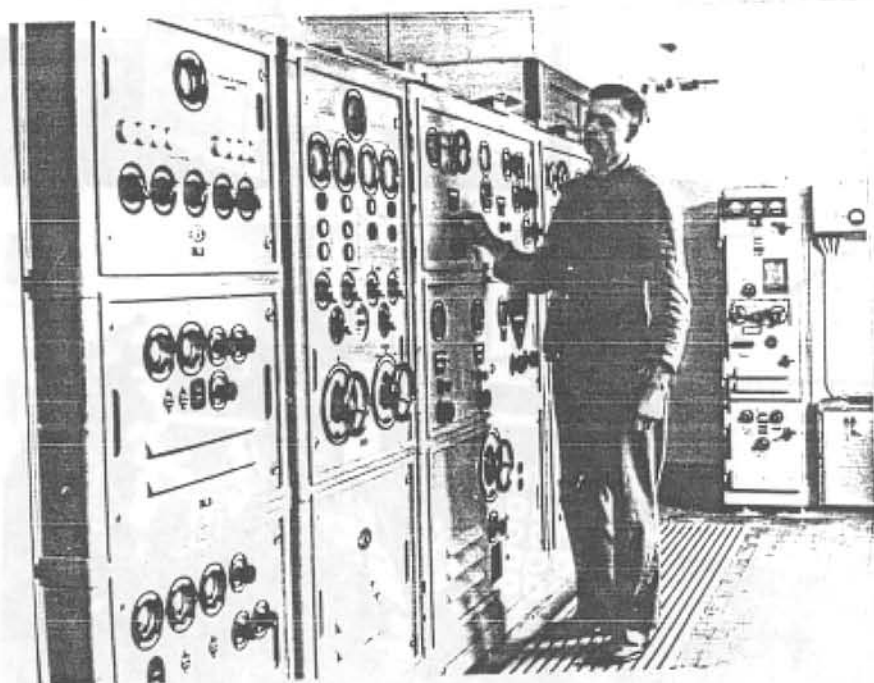


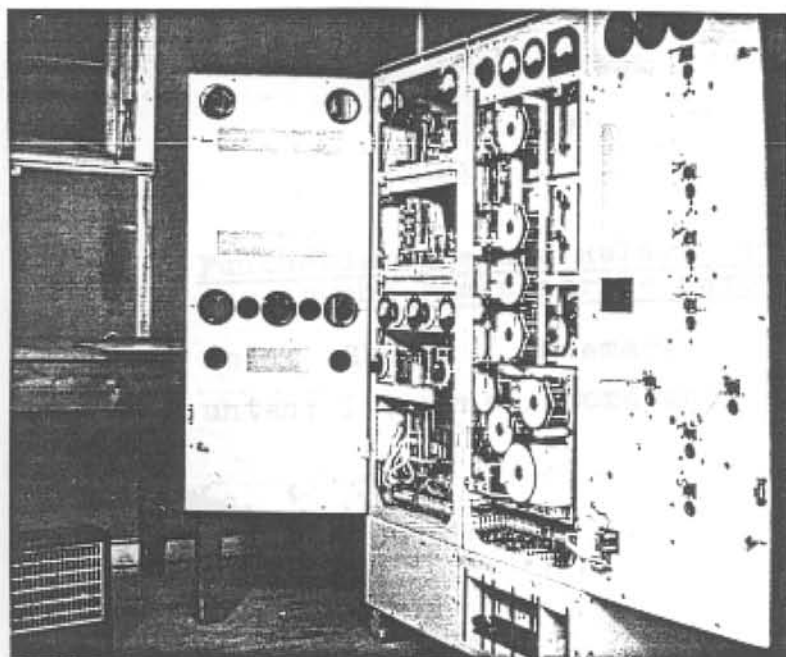
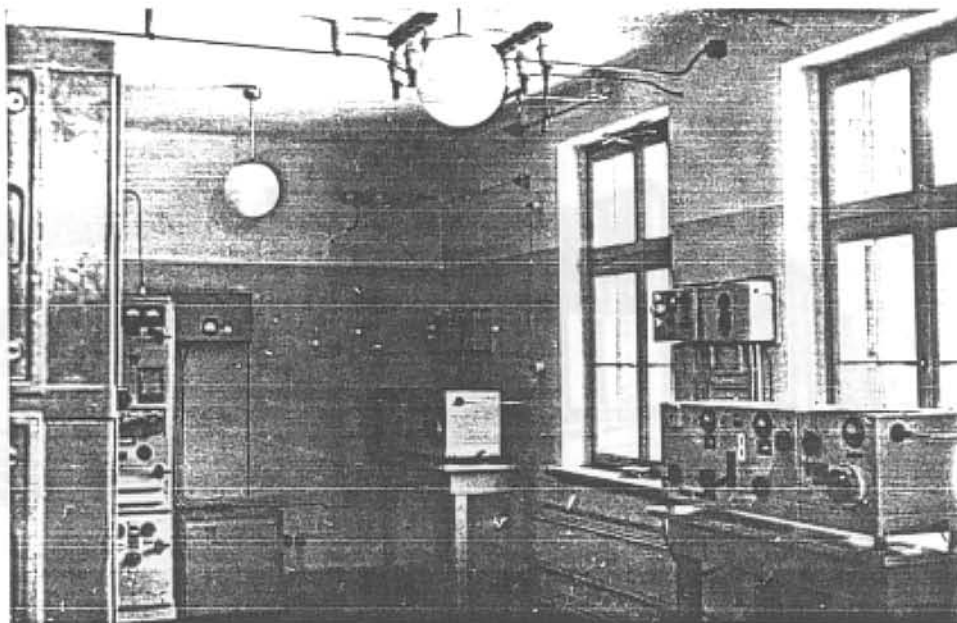


Wohldorf

Sendezentrale
"Vorwerk"

Sender Nr. 10,
11 und 12
(ehemalige
Lorenz-Schiffs-
Kurzwellensen-
der





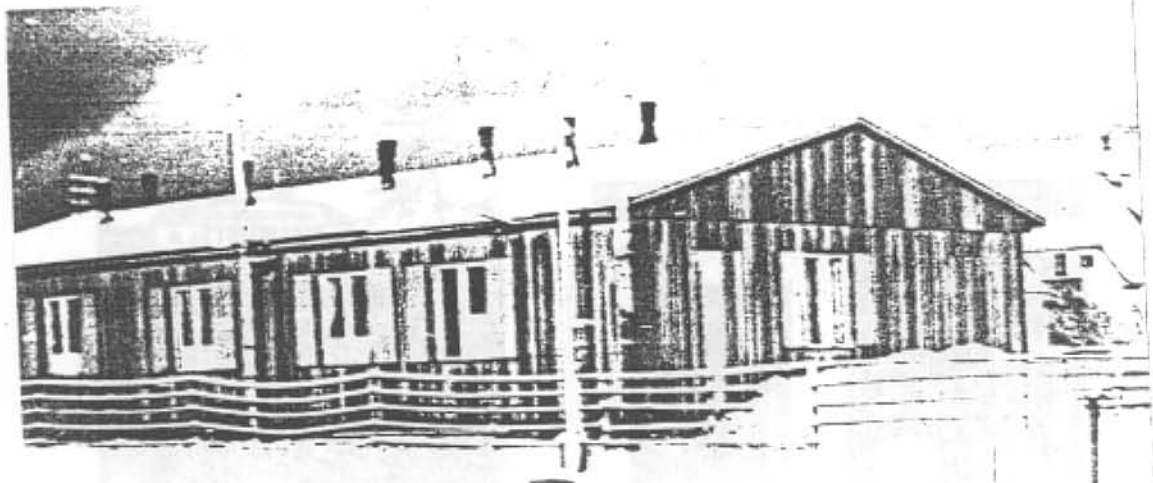
Wohldorf

Sender-Raum
mit Lorenz-
Kurzwellen-
sendern

Sender Nr. 15
(Philips-Auto-
matic)

Funkwerkstatt





Funkmeldeköpfe und Relais-Funkstellen
der Abwehr-Funkzentrale Hamburg-Wohldorf

oben: Skagen / Dänemark

unten: Libourne / Dordogne



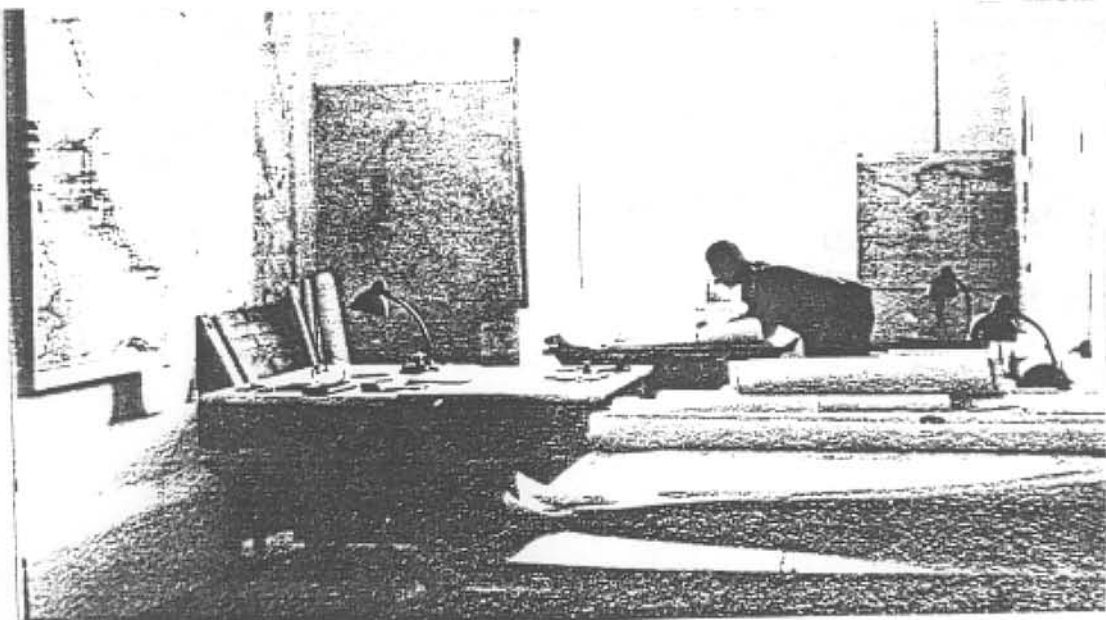


Abwehr-Leitstelle Walli I
in Schloß Woronowiza bei
Winniza

Feldhauptquartier des OKW
Amt Ausland/Abwehr und
Frontleitstelle I-Ost

rechtes Bild:
der "Jude" Klatt (richtiger
Name Kauder) war einer der
berühmtesten Agenten auf dem
östl. Kriegsschauplatz mit
den "Max"-Meldungen

Bild unten:
Lageraum in der Frontleit-
stelle I-Ost





Abwehr-Leitstelle Paris
im Hotel Lutetia

hier wurde auch der Funk-
agent Koehler in Kurzwel-
len-Senderbau und Afu-Ber-
trieb ausgebildet. Er wur-
de über Spanien in die USA
eingeschleußt.

Das Bild zeigt einen Ab-
schiedsgruß von Koehler,
geschrieben auf der Rück-
seite eines Weinflaschen-
etikettes vom Vortag sei-
ner Abreise

*Le Vin de Bourgogne est une liqueur divine qui pour être parfaite,
doit réunir la douceur de l'environnement et la douceur d'une vigne.*



Reserve
de la

Rôtisserie de la Reine Pédauque

*Zur Erinnerung an einen unvergesslich
gemütlichen Abend mit mir und mir der
Reine Pédauque "restriktion" oder
Licht soll gegeben haben, Paris 10.1.42
Kochler*