

## Loewe Opta

### Opta 1452 W / GW = Braun 5641 W / 5641 GW

Baujahr: 40/41

Schaltung: Super 6 Kreise

Wellenbereiche: K - M - L

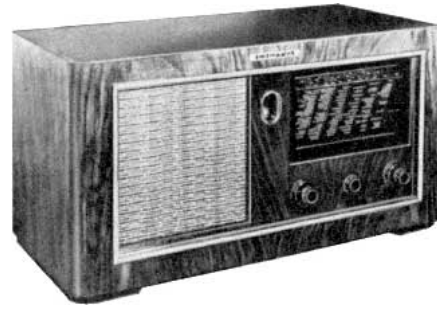
Lautsprecher: el.-dyn.

Röhren: W: ECH 11, EBF 11, EM 11, ECL 11, AZ 11

GW: UCH 11, UBF 11, UM 11, UCL 11, UY 11, EU XV

Schaltbild: LN-IV S.57-58 / EVa: 03 S. 419-420

Bemerkungen:



### Opta 1472 W = Braun 6741 W

Baujahr: 40/41

Schaltung: Super 7(K=6) Kreise, Eingangs-Bandfilter bei M-L

Wellenbereiche: 2x K - M - L

Lautsprecher: el.-dyn.

Röhren: ECH 11, EBF 11, EF 11, EM 11, EL 11, AZ 11

Schaltbild: LN-IV S.56 / EVa: 03 S.423

Bemerkungen: GW-Version nicht gefertigt



### Opta 55 B = Braun BS 41

Baujahr: 40/41

Schaltung: Super 5 Kreise

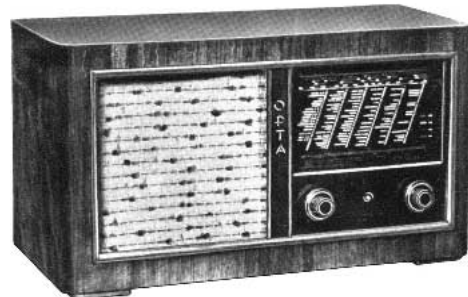
Wellenbereiche: K - M - L

Lautsprecher: perm.-dyn.

Röhren: KK 2, KF 3, KBC 1, KC 3, KDD 1

Schaltbild: LN-IV S.92 / EVa: 03 S.390

Bemerkungen: Gegentaktendstufe



### Opta 609 GW / 612 GW = Philips 203 U / 204 U

Baujahr: 41/42

Schaltung: Super 6 Kreise

Wellenbereiche: 609: M - L / 612: K - M

Lautsprecher: perm.-dyn.

Röhren: UCH 21, UCH 21, UBL 21, UY 1 N

Schaltbild: LN-IV S.73-74 / EVa: 14 S.1339-1340

Bemerkungen: ursprüngl. UY 21 ersetzt durch UY1N



### Opta 1965 W / 1965 GW = Philips 655 A / 655 U

Baujahr: 41/42

Schaltung: Super 7 (K=6) Kreise, Eingangs-Bandfilter bei M-L

Wellenbereiche: K - M - L

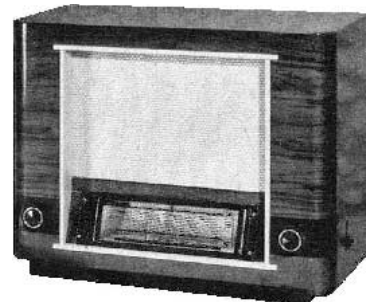
Lautsprecher: perm.-dyn.

Röhren: W: ECH 3, EF 9, EBL 1, AZ 1

GW: ECH 3, EF 9, CBL 1, CY 1

Schaltbild: LN-IV S.54-55 / EVa: 14 S.1347-1348

Bemerkungen: ZF = 128 kHz



### Opta 2367 W = Philips 789 A

Baujahr: 41/42

Schaltung: Super 7 (K=6) Kreise, Eingangs-Bandfilter bei M-L

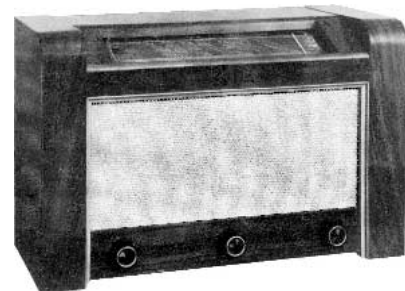
Wellenbereiche: K - M - L

Lautsprecher: el.-dyn.

Röhren: ECH 3, ECH 4, EM 1, EBL 1, AZ 1

Schaltbild: LN-IV S.53 / EVa: 14 S.1350

Bemerkungen: ZF = 128 kHz



## Loewe Opta

### Opta 615 GW = Philips 208 U

Baujahr: 42/43

Schaltung: Super 6 Kreise

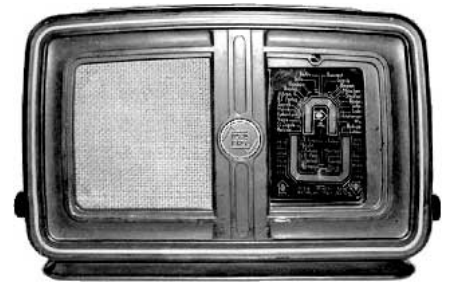
Wellenbereiche: K - M - L

Lautsprecher: el.-dyn.

Röhren: UCH 21, UCH 21, UBL 21, UY 1 N

Schaltbild: LN-IV S.72 / EVa: 14 S.1341

Bemerkungen: alte Gehäuseform



### Opta 624 GW = Philips 208 U

Baujahr: 42/43 (43/44?)

Schaltung: Super 6 Kreise

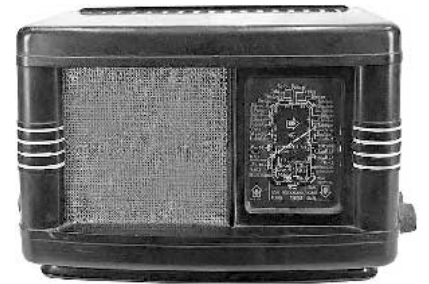
Wellenbereiche: K - M - L

Lautsprecher: el.-dyn.

Röhren: UCH 21, UCH 21, UBL 21, UY 1 N

Schaltbild: LN-IV S.72 / EVa: 14 S.1341

Bemerkungen: neue Gehäuseform



### Opta 1875 GW = Philips 625 U

Baujahr: 43/44

Schaltung: Super 6 Kreise

Wellenbereiche: K - M - L

Lautsprecher: perm.-dyn.

Röhren: UCH 4, UF 9, UBL 1, UY 1 N

Schaltbild: nicht vorhanden

Bemerkungen:



### Opta 156 W = Philips A 52 A

Baujahr: 43/44

Schaltung: Super 6 Kreise

Wellenbereiche: K - M - L

Lautsprecher: el.-dyn.

Röhren: ECH 3, ECF 1, EBL 1, AZ 1

Schaltbild: nicht vorhanden

Bemerkungen: EM 4 nachrüstbar



## Lorenz

### Lo 160 W / 160 A = Tefag 6 W 16 / 6 A 16

Baujahr: 40/41

Schaltung: Super 6 Kreise

Wellenbereiche: K - M - L

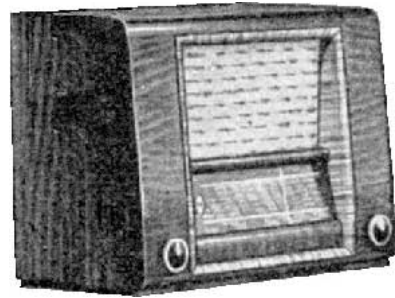
Lautsprecher: el.-dyn.

Röhren: W: ECH 11, EBF 11, EM 11, ECL 11, AZ 11

A: UCH 11, UBF 11, UM 11, UCL 11, UY 11

Schaltbild: LN-IV S.168-169 / EVa: 08 S.888-889

Bemerkungen: Serienfertigung fraglich



### Für 1940/41 angekündigt, aber wahrscheinlich so nicht gefertigt:

Lo 160 W/I = Tefag 6W16/I (wahrsch. wie Lor. 150 W/I aus 39/40)

Lo 160 W/I D = Tefag 6W16/I D (wahrsch. wie Lor. 150 W/I aus 39/40)

Lo 160 W/II / Lo 160 A/II = Tefag 6W16/II / 6A16/II (wahrsch. wie 150 W/III aus 39/40)

Lo 160 W/II D / Lo 160 A/II D = Tefag 6W16/II D / 6A16/II D (wahrsch. wie 150 W/III 39/40)

statt dessen Weiterfertigung der Typen 150 aus Saison 1939/40

### Lo 150 A/I

Baujahr: 40/41(aus Saison 1939/40)

Schaltung: Super 6 Kreise

Wellenbereiche: K - M - L

Lautsprecher: perm.-dyn.

Röhren: UCH 11, UBF 11, UCL 11, UY 11

Schaltbild: LN-IV S.171 / EVa: 08 S.887

Bemerkungen:



### Lo 120 A = Tefag 4 A 12

Baujahr: 40/41

Schaltung: Super 6 Kreise

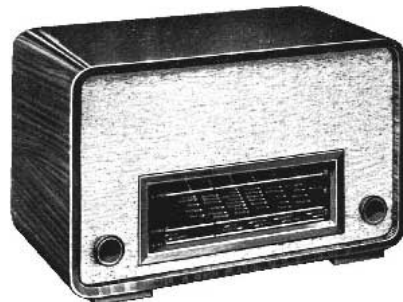
Wellenbereiche: K - M - L

Lautsprecher: perm.-dyn

Röhren: UCH 11, UBF 11, UCL 11, UY 11

Schaltbild: LN-IV S.172 / EVa: 08 S.884

Bemerkungen:



### Lo 350 W = Tefag 8 W 35

Baujahr: 40/41

Schaltung: Super 7 Kreise, Vorstufe

Wellenbereiche: 2x K - M - L

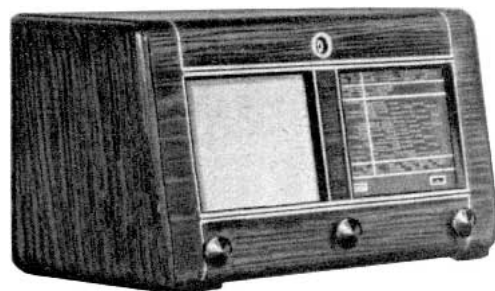
Lautsprecher: el.-dyn.

Röhren: EF 13, ECH 11, EBF 11, EF 11, EM 11, EL 12, EZ 12

Schaltbild: LN-IV S.152-153 / EVa: 08 S.908

Bemerkungen: Fertigung fraglich

Lo 350 WD mit Sender-Drucktasten nicht nachweisbar



### BL 41 = Tefag BT 410

Baujahr: 40/41

Schaltung: Super 6 Kreise

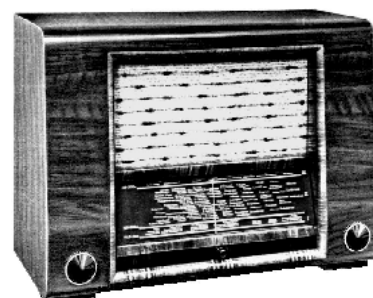
Wellenbereiche: K - M - L

Lautsprecher: perm.-dyn.

Röhren: DCH 11, DF 11, DAF 11, DC 11, DDD 11

Schaltbild: LN-IV S.179 / EVa: 08 S.875

Bemerkungen:



## Lorenz

### **Super 10 A / K 10 A = Tefag 5 A / K 5 A**

Baujahr: 41/42

Schaltung: Super 6 Kreise

Wellenbereiche: 10A: M - L / K10A: K - M

Lautsprecher: el.-dyn.

Röhren: UCH 11, UBF 11, UCL 11, UY 11

Schaltbild: LN-IV S.185-186 / EVa: 08 S.868-869

Bemerkungen: Schaub Z 42 entspr. Lorenz K 10 A



### **Super 20 A = Tefag 40 A = Schaub 021**

Baujahr: 42/42

Schaltung: Super 6 Kreise

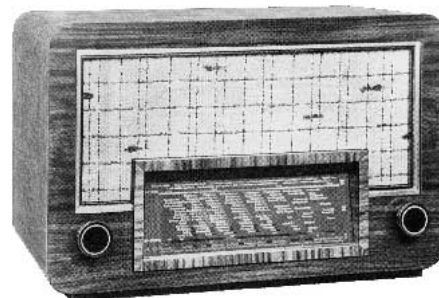
Wellenbereiche: K - M - L

Lautsprecher: perm.-dyn.

Röhren: UCH 11, UBF 11, UCL 11, UY 11, U2410P

Schaltbild: LN-IV S.184 / EVa: 08 S.871

Bemerkungen:



### **(30 W/I / 30 A/I = Tefag 60 W/I / 60 A/I) --> siehe bei 30 W / A**

Baujahr: 41/42

Schaltung: Super 6 Kreise

Wellenbereiche: K - L - M

Lautsprecher: el.-dyn.

Röhren: W: ECH 11, EBF 11, ECL 11, AZ 11

A(GW): UCH 11, UBF 11, UCL 11, UY 11, U1010P

Schaltbild: LN nicht / EVa: 08 S.872

Bemerkungen: Fertigung fraglich

kein Bild vorhanden

### **30 W / A (auch: 30 W/II / 30 A/II = Tefag 60 W/II / 60 A/II)**

Baujahr: 41/42

Schaltung: Super 6 Kreise

Wellenbereiche: K - L - M

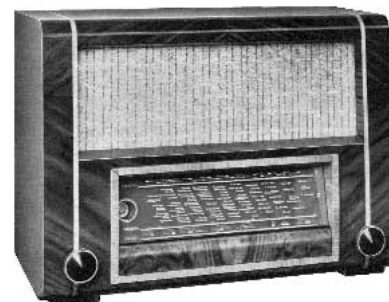
Lautsprecher: el.-dyn.

Röhren: W: ECH 11, EBF 11, EM 11, ECL 11, AZ 11

A(GW): UCH 11, UBF 11, UM 11, UCL 11, UY 11

Schaltbild: LN-IV S.183 / EVa: 08 S.872-873

Bemerkungen: Fertigung fraglich



### **45 W = Tefag 90 W = Schaub SG 42**

Baujahr: 41/42

Schaltung: Super 7 Kreise, Vorstufe

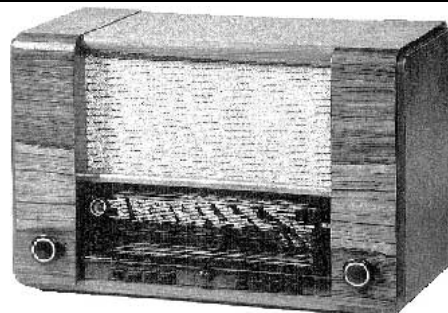
Wellenbereiche: 5x K - M - L

Lautsprecher: el.-dyn.

Röhren: EF 13, ECH 11, EBF 11, EM 11, EF 11, EL 12, EZ 12

Schaltbild: LN-IV S.177 / EVa: 08 S.878-879

Bemerkungen: Wellenbereichswahl mit Drucktasten  
vgl. FUNKGESCHICHTE 19 (1996) Nr. 106



### **15 B = Tefag Super 30 B**

Baujahr: 41/42 (wie BL 41 aus 40/41)

Schaltung: Super 6 Kreise

Wellenbereiche: K - M - L

Lautsprecher: perm.-dyn.

Röhren: DCH 11, DF 11, DAF 11, DC 11, DDD 11

Schaltbild: LN-IV S.179 / EVa: 08 S.870

Bemerkungen:



## Lorenz

### KL 50 Kofferempfänger = Tefag Super KT 500

Baujahr: 41/42

Schaltung: Super 6 Kreise

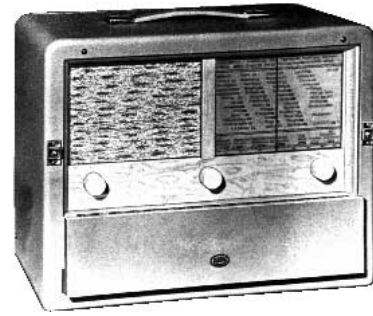
Wellenbereiche: K - M - L

Lautsprecher: perm.-dyn.

Röhren: DCH 11, DF 11, DAF 11, DC 11, DDD 11

Schaltbild: LN-IV S.176 / EVa: 08 S.880

Bemerkungen:



### 100 A = Tefag KML 50 A = Schaub Z 42 KML

Baujahr: 42/43

Schaltung: Super 6 Kreise

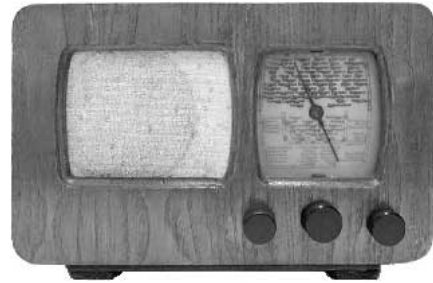
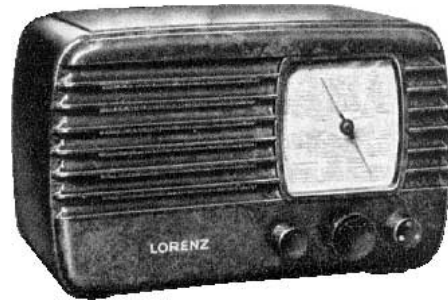
Wellenbereiche: K - M - L

Lautsprecher: perm.-dyn.

Röhren: UCH 11, UBF 11, UCL 11, UY 11

Schaltbild: LN-IV S.175 / EVa: 08 S.881

Bemerkungen: auch im Holzgehäuse



### D 42 A

Baujahr: 42/43

Schaltung: Super 6 Kreise

Wellenbereiche: 3x K - M - L

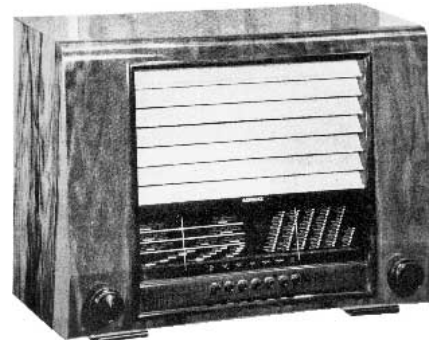
Lautsprecher: perm.-dyn.

Röhren: UCH 11, UBF 11, UM 11(?), UCL 11, UY 11

Anm.: Geräte- und Chassis-Ansicht ohne Mag. Auge

Schaltbild: LN-IV S.178 / EVa: 08 S.876-877

Bemerkungen: Wellenbereichswahl mit Drucktasten



### Super 167-W / 167-GW

Baujahr: 42/43

Schaltung: Super 7 (K=6) Kreise, Bandfilter-Eingang bei M-L

Wellenbereiche: K - M - L

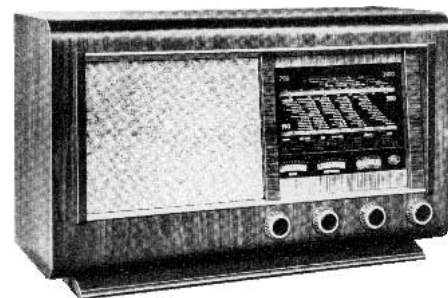
Lautsprecher: el.-dyn.

Röhren: W: ECH 3, EF 9, EBC 3, EL 3, EZ 3

GW: ECH 3, EF 9, EBC 3, CL 4, CY 1, EU VI

Schaltbild: LN-IV S.167 / EVa: 08 S.890

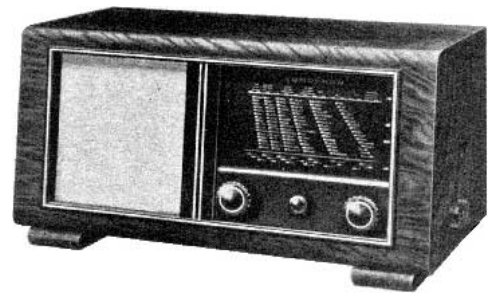
Bemerkungen: GW hat auch Rückwandbezeichnung "W"



## Lumophon

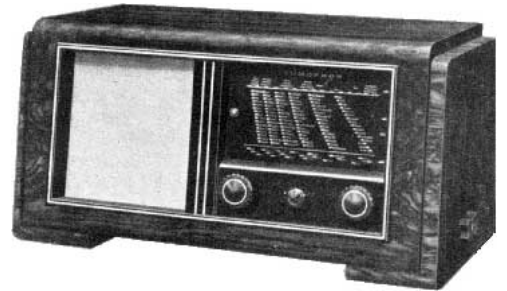
### WD 406 / GW 406

Baujahr: 40/41 (aus Saison 1939/40)  
Schaltung: Super 6 Kreise  
Wellenbereiche: K - M - L  
Lautsprecher: W: el.-dyn. / GW: perm.-dyn.  
Röhren: W: ECH 11, EBF 11, ECL 11, AZ 11  
GW: UCH 11, UBF 11, UCL 11, UY 11  
Schaltbild: LN-IV S. 281-282 / EVa: 09 S.969-970  
Bemerkungen:



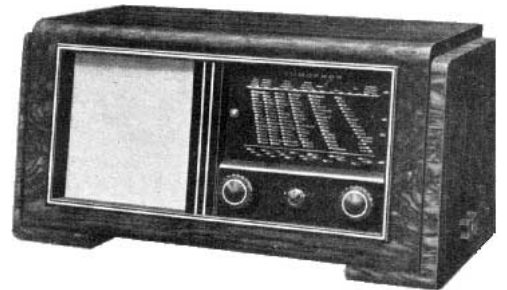
### WD 507

Baujahr: 40/41 (aus Saison 1939/40)  
Schaltung: Super 7(K=6) Kreise, Bandfilter-Eingang bei M-L  
Wellenbereiche: K - M - L  
Lautsprecher: el.-dyn.  
Röhren: ECH 11, EBF 11, EFM 11, EL 12, AZ 11  
Schaltbild: LN-IV S.269 / EVa: 09 S.979  
Bemerkungen:



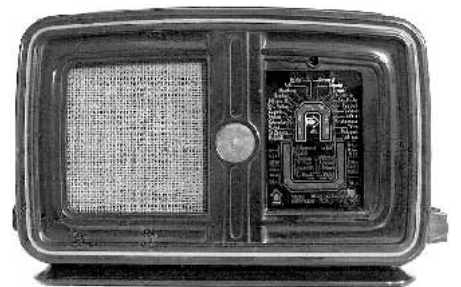
### WD 507/I

Baujahr: 41/42 (wie WD 507)  
Schaltung: Super 7(K=6) Kreise, Bandfilter-Eingang bei M-L  
Wellenbereiche: K - M - L  
Lautsprecher: el.-dyn.  
Röhren: ECH 11, EBF 11, EFM 11, EL 12, AZ 11  
Schaltbild: LN-IV S.251 / EVa: = WD507, vgl. 09 S.979  
Bemerkungen: wahrsch. nur Neuauflage aus Saison 1939/40



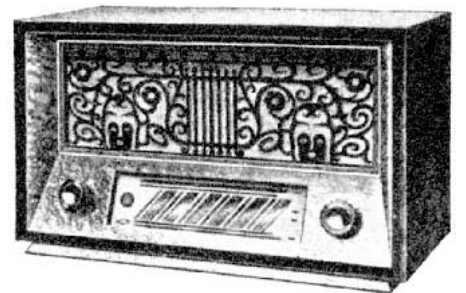
### GWK 436 = Philips 208 U

Baujahr: 42/43  
Schaltung: Super 6 Kreise  
Wellenbereiche: K - M - L  
Lautsprecher: el.-dyn.  
Röhren: UCH 21, UCH 21, UBL 21, UY 1 N  
Schaltbild: LN-IV S.280 / EVa: 14 S.1341  
Bemerkungen:



### WD 527

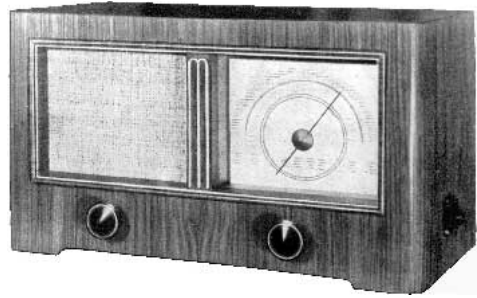
Baujahr: 42/43  
Schaltung: Super 7(K=6) Kreise, Bandfilter-Eingang bei M-L  
Wellenbereiche: K - M - L  
Lautsprecher: el.-dyn.  
Röhren: ECH 11, EBF 11, EFM 11, EL 12, AZ 11  
Schaltbild: LN-IV S.251 / EVa: = WD507, vgl. 09 S.979  
Bemerkungen:



## Mende

### MS 200 W

Baujahr: 40/41  
Schaltung: Super 6 Kreise  
Wellenbereiche: K - M - L  
Lautsprecher: el.-dyn.  
Röhren: ECH 11, EBF 11, ECL 11, AZ 11  
Schaltbild: LN-V S.70 / EVa 10 S.1005  
Bemerkungen:



### MS 300 W

Baujahr: 40/41  
Schaltung: Super 6 Kreise  
Wellenbereiche: K - M - L  
Lautsprecher: el.-dyn.  
Röhren: ECH 11, EBF 11, EFM 11, EL 11, AZ 11  
Schaltbild: LN-V S.28 / EVa: 10 S.1041  
Bemerkungen:



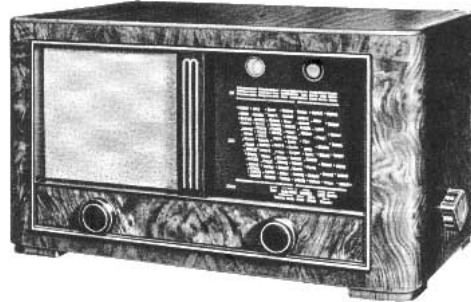
### MS 300 WDK

Baujahr: 40/41  
Schaltung: Super 6 Kreise  
Wellenbereiche: K - M - L  
Lautsprecher: el.-dyn.  
Röhren: ECH 11, EBF 11, EFM 11, EL 11, AZ 11  
Schaltbild: LN-V S.29 / EVa: 10 S.1042  
Bemerkungen: 6 Sender-Drucktasten



### MS 400 W

Baujahr: 40/41  
Schaltung: Super 6 Kreise  
Wellenbereiche: K - M - L  
Lautsprecher: el.-dyn.  
Röhren: ECH 11, EBF 11, EF 11, EM 11, EL 11, AZ 11  
Schaltbild: LN-V S.19 / EVa: 10 S.1050  
Bemerkungen:



### MS 400 WDK

Baujahr: 40/41  
Schaltung: Super 6 Kreise  
Wellenbereiche: K - M - L  
Lautsprecher: el.-dyn.  
Röhren: ECH 11, EBF 11, EF 11, EM 11, EL 11, AZ 11  
Schaltbild: LN-V S.20 / EVa: 10 S. 1051  
Bemerkungen: 6 Sender-Drucktasten



### MS 310 WKK

Baujahr: 40/41  
Schaltung: Super 6 Kreise  
Wellenbereiche: 2x K - M  
Lautsprecher: el.-dyn.  
Röhren: ECH 11, EF 11, C/EM 2, EBC 11, EL 11, AZ 11  
Schaltbild: LN-V S.27 / EVa: 10 S.1043  
Bemerkungen:



## Mende

### MS 250 B

Baujahr: 40/41  
Schaltung: Super 6 Kreise  
Wellenbereiche: K - M - L  
Lautsprecher: perm.-dyn.  
Röhren: DCH 11, DF 11, DAF 11, DC 11, DDD 11  
Schaltbild: LN-V S.44 / EVa: 10 S.1028  
Bemerkungen:



### MS 172 W / 172 GW

Baujahr: 41/42  
Schaltung: Super 6 Kreise  
Wellenbereiche: K - M - L  
Lautsprecher: W: el.-dyn. / GW: perm.-dyn.  
Röhren: W: ECH 11, EBF 11, ECL 11, AZ 11  
GW: UCH 11, UBF 11, UCL 11, UY 11  
Schaltbild: LN-V S.81-82 / EVa: 10 S.995-996  
Bemerkungen:



### MS 202 W

Baujahr: 41/42  
Schaltung: Super 6 Kreise  
Wellenbereiche: K - M - L  
Lautsprecher: el.-dyn.  
Röhren: ECH 11, EBF 11, EFM 11, EL 11, AZ 11  
Schaltbild: LN-V S.68 / EVa: 10 S.1006  
Bemerkungen:



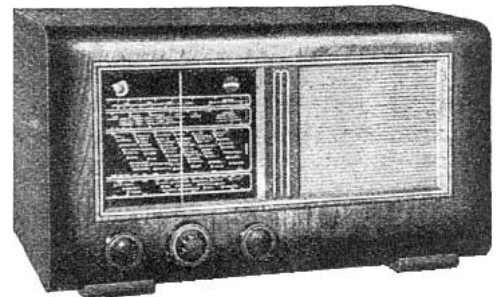
### MS 202 B

Baujahr: 41/42  
Schaltung: Super 6 Kreise  
Wellenbereiche: K - M - L  
Lautsprecher: perm.-dyn.  
Röhren: DCH 11, DF 11, DAF 11, DC 11, DDD 11  
Schaltbild: LN-V S.69 / EVa: 10 S.1007  
Bemerkungen:



### MS 243 W

Baujahr: 41/42  
Schaltung: Super 6 Kreise  
Wellenbereiche: 2x K - M - L  
Lautsprecher: perm.-dyn.  
Röhren: ECH 11, EBF 11, EFM 11, EL 11, AZ 11  
Schaltbild: LN-V S.48 / EVa: 10 S.1024  
Bemerkungen:



### MS 280 W = Philips 789 A

Baujahr: 41/42  
Schaltung: Super 7 (K=6) Kreise, Eingangs-Bandfilter bei M-L  
Wellenbereiche: K - M - L  
Lautsprecher: el.-dyn.  
Röhren: ECH 3, ECH 4, EM 1, EBL 1, AZ 1  
Schaltbild: LN - / EVa: 14 S.1350  
Bemerkungen: ZF = 128 kHz





## Mende

### **MS 150 GW = Philips 208 U - altes Gehäuse -**

Baujahr: 42/43

Schaltung: Super 6 Kreise

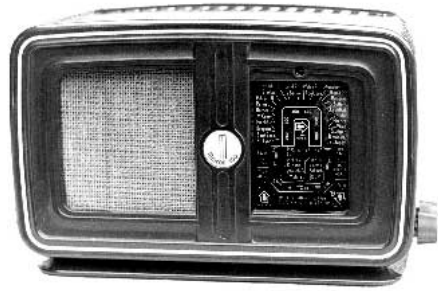
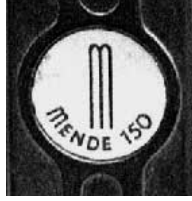
Wellenbereiche: K - M - L

Lautsprecher: el.-dyn.

Röhren: UCH 21, UCH 21, UBL 21, UY 1 N

Schaltbild: LN - / EVa: 14 S.1341

Bemerkungen: 1943 neue Gehäuseform



### **MS 150 GW = Philips 208 U - neues Gehäuse -**

Baujahr: 42/43

Schaltung: Super 6 Kreise

Wellenbereiche: K - M - L

Lautsprecher: el.-dyn.

Röhren: UCH 21, UCH 21, UBL 21, UY 1 N

Schaltbild: LN - / EVa: 14 S.1341

Bemerkungen:



### **MS 269 GW = Philips 625 U**

Baujahr: 43/44

Schaltung: Super 6 Kreise

Wellenbereiche: K - M - L

Lautsprecher: el.-dyn.

Röhren: UCH 4, UF 9, UBL 1, UY 1 N

Schaltbild: nicht vorhanden

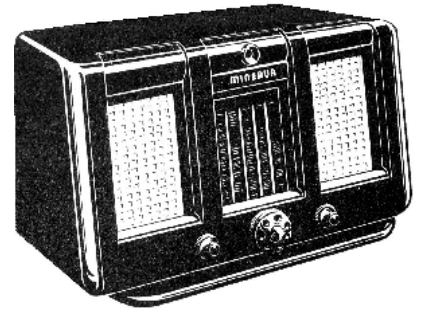
Bemerkungen:



## Minerva

### 399 GW (U)

Baujahr: 40/41 (aus Saison 1938/39)  
Schaltung: Super 7 Kreise, Vorstufe  
Wellenbereiche: 4x K - M  
Lautsprecher: 2x perm.-dyn.  
Röhren: EF 8, EK 2, EBF 2, EM 1, EF 6, CL 4, CL 4, 2x CY 1  
Schaltbild: LN-XI S.89 / EVa: 11 S.1112-1113  
Bemerkungen: zwei Einzel-Endstufen, Gleichr. 2x CY 1 parallel



### 415 W / 415 GW

Baujahr: 40/41  
Schaltung: Super 7(K=6) Kreise, Eingangs-Bandfilter bei M-L  
Wellenbereiche: K - M - L  
Lautsprecher: perm.-dyn.  
Röhren: W: ECH 11, EBF 11, EM 11, ECL 11, AZ 11  
GW: UCH 11, UBF 11, UM 11, UCL 11, UY 11  
Schaltbild: LN-XI S.76-77 / EVa: 11 S.1119/1125  
Bemerkungen:



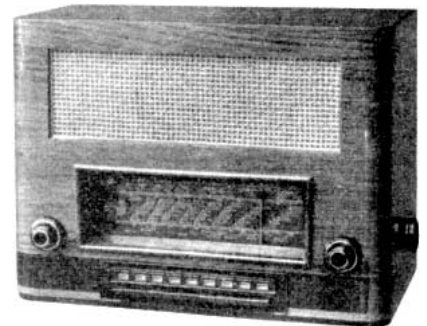
### 415 B

Baujahr: 40/41  
Schaltung: Super 7(K=6) Kreise, Eingangs-Bandfilter bei M-L  
Wellenbereiche: K - M - L  
Lautsprecher: perm.-dyn.  
Röhren: DCH 11, DF 11, DAF 11, DC 11, DDD 11  
Schaltbild: LN-XI S.79 / EVa: 11 S.1127  
Bemerkungen:



### 416 WD

Baujahr: 40/41  
Schaltung: Super 7(K=6) Kreise, Eingangs-Bandfilter bei M-L  
Wellenbereiche: K - M - L  
Lautsprecher: perm.-dyn.  
Röhren: ECH 11, EBF 11, EM 11, EF 11, EL 11, AZ 11  
Schaltbild: LN-XI S.75 / EVa: 11 S.1128-1129  
Bemerkungen: 8 Sender-Drucktasten



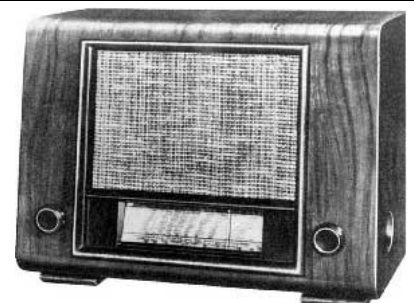
### 400 / 400 K "Minerphon" = Philips 203 U / 204 U

Baujahr: 41/42  
Schaltung: Super 6 Kreise  
Wellenbereiche: 400: M - L / 400K: K - M  
Lautsprecher: perm.-dyn.  
Röhren: UCH 21, UCH 21, UBL 21, UY 1 N  
Schaltbild: LN-XI S.87-88 / EVa: 14 S.1339-1340  
Bemerkungen: ursprüngl. UY 21 ersetzt durch UY1N



### 424 GW = Philips 655 U

Baujahr: 41/42  
Schaltung: Super 7 (K=6) Kreise, Eingangs-Bandfilter bei M-L  
Wellenbereiche: K - M - L  
Lautsprecher: perm.-dyn.  
Röhren: ECH 3, EF 9, CBL 1, CY 1  
Schaltbild: LN-XI S.74 / EVa: 14 S.1348  
Bemerkungen: ZF = 128 kHz



## Minerva

### 837 A = Philips 789 A

Baujahr: 41/42

Schaltung: Super 7 (K=6) Kreise, Eingangs-Bandfilter bei M-L

Wellenbereiche: K - M - L

Lautsprecher: el.-dyn.

Röhren: ECH 3, ECH 4, EM 1, EBL 1, AZ 1

Schaltbild: LN-IV S.81 / EVa: 14 S.1350

Bemerkungen: ZF = 128 kHz

kein aktuelles Bild vorhanden  
möglicherweise nicht existent

### 499 W / GW

Baujahr: 41/42

Schaltung: Super 7 Kreise, Vorstufe

Wellenbereiche: 4x K - M

Lautsprecher: 2x perm.-dyn.

Röhren: EF 13, ECH 11, 2x EBF 11, EM 11, 2x CL 4, 2x CY 1

Schaltbild: nicht vorhanden

Bemerkungen: wahrscheinlich nicht in Serie



### 499 SH

Baujahr: 41/42

Schaltung: Super 7 Kreise, Vorstufe

Wellenbereiche: 4x K - M

Lautsprecher: ohne

Röhren: EF 13, 2x ECH 11, 2x EBF 11, EM 11, 2x EL 11, AZ 12

Schaltbild: nicht vorhanden

Bemerkungen: Spezialempfänger für den Anschluss  
eines Siemens-Hell-Schreibers



### Minerdyn = Horny 1038L (Ostmark-Zwergsuper)

Baujahr: 42/43

Schaltung: Super 6 Kreise

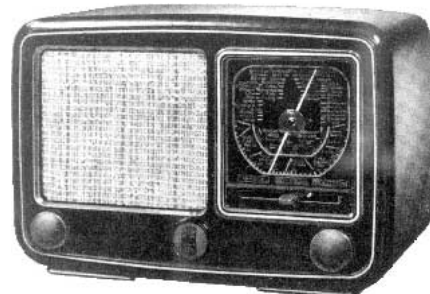
Wellenbereiche: K - M - L

Lautsprecher: perm.-dyn.

Röhren: UCH 21, UCH 21, UBL 21, UY 1 N

Schaltbild: LN - / EVa: 05 S.615

Bemerkungen: österr. Einheits-Zwergsuper



### 435 W = Philips A 52 A

Baujahr: 43/44

Schaltung: Super 6 Kreise

Wellenbereiche: K - M - L

Lautsprecher: el.-dyn.

Röhren: ECH 3, ECF 1, EBL 1, AZ 1

Schaltbild: nicht vorhanden

Bemerkungen: EM 4 nachrüstbar



## Nora

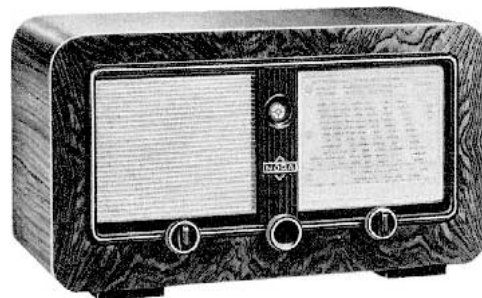
### W 69 "Linz"

Baujahr: 40/41 (aus Saison 1939/40)  
Schaltung: Super 6 Kreise  
Wellenbereiche: K - M - L  
Lautsprecher: el.-dyn.  
Röhren: ECH 11, EBF 11, ECL 11, AZ 11  
Schaltbild: LN-V S.222 / EVa: 12 S.1207  
Bemerkungen:



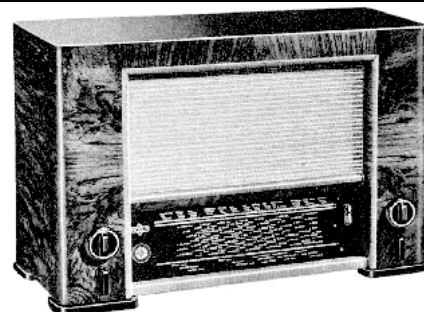
### W 79 "Graz"

Baujahr: 40/41 (aus Saison 1939/40)  
Schaltung: Super 7(K=6) Kreise, Eingangs-Bandfilter bei M-L  
Wellenbereiche: K - M - L  
Lautsprecher: el.-dyn.  
Röhren: ECH 11, EBF 11, EM 11, ECL 11, AZ 11  
Schaltbild: LN-V S.217 / EVa: 12 S.1211  
Bemerkungen:



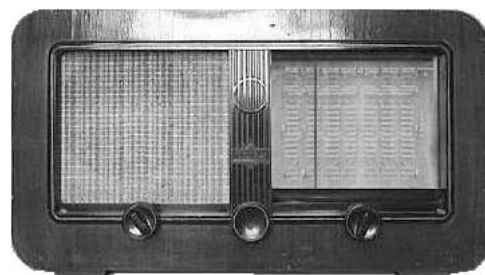
### W 791 "Wien"

Baujahr: 40/41 (aus Saison 1939/40)  
Schaltung: Super 7(K=6) Kreise, Eingangs-Bandfilter bei M-L  
Wellenbereiche: K - M - L  
Lautsprecher: el.-dyn.  
Röhren: ECH 11, EBF 11, EF 11, EM 11, EL 11, AZ 11  
Schaltbild: LN-V S.181 / EVa: 12 S.1236  
Bemerkungen:



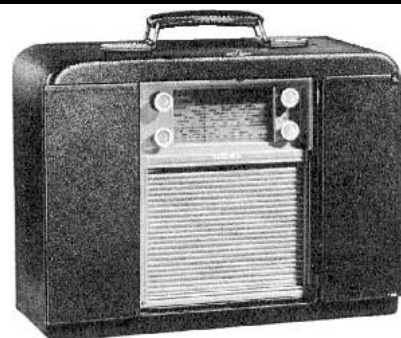
### B 69 Batteriesuper

Baujahr: 40/41 (aus Saison 1939/40)  
Schaltung: Super 6 Kreise  
Wellenbereiche: K - M - L  
Lautsprecher: perm.-dyn.  
Röhren: KK 2, KF 3, KBC 1, KL 4  
Schaltbild: LN-V S.224 / EVa: 12 S.1209  
Bemerkungen:



### K 69 Koffersuper

Baujahr: 40/41 (aus Saison 1939/40)  
Schaltung: Super 6 Kreise  
Wellenbereiche: K - M - L  
Lautsprecher: perm.-dyn.  
Röhren: KK 2, KF 4, KB 2, KF 4, KC 3, KDD 1  
Schaltbild: LN-V S.225 / EVa: 12 S.1210  
Bemerkungen:



### W 40

Baujahr: 40/41  
Schaltung: Super 4 Kreise  
Wellenbereiche: K - M - L  
Lautsprecher: el.-dyn.  
Röhren: ECH 11, ECL 11, AZ 11  
Schaltbild: LN-V S.240 / EVa: 12 S.1195  
Bemerkungen:



## Nora

### W 60

Baujahr: 40/41  
Schaltung: Super 6 Kreise  
Wellenbereiche: K - M - L  
Lautsprecher: el.-dyn.  
Röhren: ECH 11, EBF 11, EM 11, ECL 11, AZ 11  
Schaltbild: LN-V S.236 / EVa: 12 S.1198  
Bemerkungen:



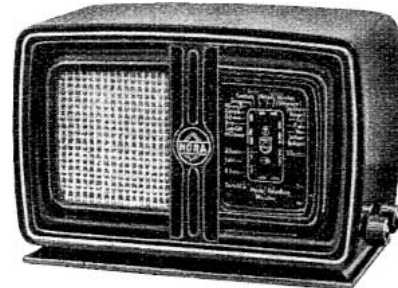
### K 60 Koffersuper

Baujahr: 40/41  
Schaltung: Super 6 Kreise  
Wellenbereiche: K - M - L  
Lautsprecher: perm.-dyn.  
Röhren: DCH 11, DF 11, DAF 11, DL 11, UY 11  
Schaltbild: LN-V S.237 / EVa: 12 S.1199  
Bemerkungen: Allstrom-Netzanschlussteil eingebaut



### GW 410 L / GW 410 K = Philips 203 U / 204 U

Baujahr: 41/42  
Schaltung: Super 6 Kreise  
Wellenbereiche: 410L: M - L / 410K: K - M  
Lautsprecher: perm.-dyn.  
Röhren: UCH 21, UCH 21, UBL 21, UY 1 N  
Schaltbild: LN-V S.197-198 / EVa: 14 S.1339-1340  
Bemerkungen: ursprüngl. UY 21 ersetzt durch UY1N



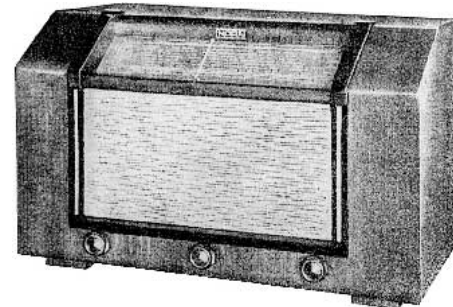
### GW 610 = Philips 655 U

Baujahr: 41/42  
Schaltung: Super 7 (K=6) Kreise, Eingangs-Bandfilter bei M-L  
Wellenbereiche: K - M - L  
Lautsprecher: perm.-dyn.  
Röhren: ECH 3, EF 9, CBL 1, CY 1  
Schaltbild: LN-V S.148 / EVa: 14 S.1347-1348  
Bemerkungen: ZF = 128 kHz



### W 710 = Philips 789 A

Baujahr: 41/42  
Schaltung: Super 7 (K=6) Kreise, Eingangs-Bandfilter bei M-L  
Wellenbereiche: K - M - L  
Lautsprecher: el.-dyn.  
Röhren: ECH 3, ECH 4, EM 1, EBL 1, AZ 1  
Schaltbild: LN-V S.183 / EVa: 14 S.1350  
Bemerkungen: ZF = 128 kHz



### W 61

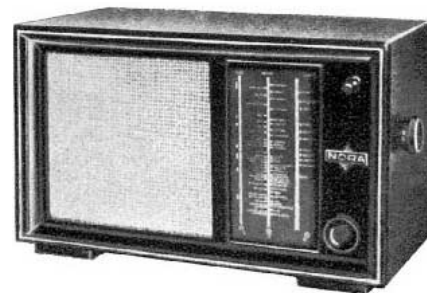
Baujahr: 41/42  
Schaltung: Super 6 Kreise  
Wellenbereiche: K - M - L  
Lautsprecher: el.-dyn.  
Röhren: ECH 11, EBF 11, ECL 11, AZ 11  
Schaltbild: LN-V S.234 / EVa: nicht enthalten  
Bemerkungen:



## Nora

### B 61

Baujahr: 41/42  
Schaltung: Super 6 Kreise  
Wellenbereiche: K - M - L  
Lautsprecher: perm.-dyn.  
Röhren: DCH 11, DF 11, DAF 11, DL 11  
Schaltbild: LN-V S.235 / EVa: nicht enthalten  
Bemerkungen:



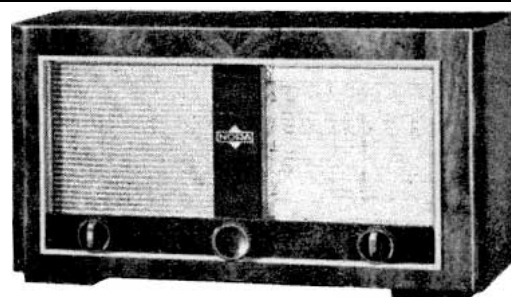
### K 41 / SSK 41

Baujahr: 41/42  
Schaltung: Super 4 Kreise, ZF-Einzelkreise, ZF-Rückkopplung  
Wellenbereiche: M - L  
Lautsprecher: perm.-dyn.  
Röhren: DCH 11, DF 11, DAF 11, DL 11  
Schaltbild: LN-V S.239 / EVa: 12 S.1196  
Bemerkungen: Skala SSK: deutsch / Skala K41: international



### W 69-H / auch FW 69-H

Baujahr: 41/42 (aus Saison 1939/40)  
Schaltung: Super 6 Kreise  
Wellenbereiche: K - M - L  
Lautsprecher: el.-dyn.  
Röhren: ECH 11, EBF 11, ECL 11, AZ 11  
Schaltbild: LN-V S.222 / EVa: 12 S.1207  
Bemerkungen: eckiges Holzgehäuse



### GW 430 = Philips 208 U

Baujahr: 42/43  
Schaltung: Super 6 Kreise  
Wellenbereiche: K - M - L  
Lautsprecher: el.-dyn.  
Röhren: UCH 21, UCH 21, UBL 21, UY 1 N  
Schaltbild: LN-V S.193 / EVa: 14 S.1341  
Bemerkungen:



### K 42 (= K 41 als Truppenbetreuungsempfänger)

Baujahr: 42/43  
Schaltung: Super 4 Kreise, ZF-Einzelkreise, ZF-Rückkopplung  
Wellenbereiche: K - M - L  
Lautsprecher: perm.-dyn.  
Röhren: DCH 11, DF 11, DAF 11, DL 11  
Schaltbild: LN-V S.239 / EVa: 12 S.1196  
Bemerkungen:



### K 42 N (= K 41 mit Netzanschluss f. Truppenbetreuung)

Baujahr: 42/43  
Schaltung: Super 6 Kreise  
Wellenbereiche: K - M - L  
Lautsprecher: perm.-dyn.  
Röhren: DCH 11, DF 11, DAF 11, DL 11, UY 11  
Schaltbild: LN-V S.238 / EVa: 12 S.1197  
Bemerkungen: Allstrom-Netzanschlussteil eingebaut



## Nora

### **K 62 (= K 60 als Truppenbetreuungsempfänger)**

Baujahr: 42/43

Schaltung: Super 6 Kreise

Wellenbereiche: K - M - L

Lautsprecher: perm.-dyn.

Röhren: DCH 11, DF 11, DAF 11, DL 11, UY 11

Schaltbild: LN-V S.233 / EVa: 12 S.1199

Bemerkungen: Allstrom-Netzanschluss eingebaut



### **441-P.M**

Baujahr: 42/43 (?)

Schaltung: Super 6 Kreise

Wellenbereiche: K - M - L

Lautsprecher: el.-dyn.

Röhren: ECH 3, ECF 1, CBL 6, CY 2

Schaltbild: entspr. Ph. A44U: LN-VI S.181 / EVa: 14 S.1335

Bemerkungen:

