

Radione

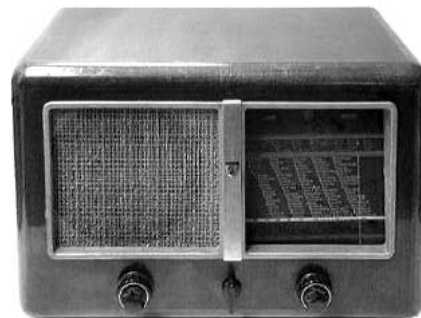
540 W / 540 GW "Type 1940"

Baujahr: 40/41 (aus Saison 1939/40)
Schaltung: Super 7(K=6) Kreise, Eingangs-Bandfilter bei M-L
Wellenbereiche: K - M - L
Lautsprecher: perm.-dyn.
Röhren: W: ECH 11, EBF 11, EFM 11, EL 11, AZ 11
GW: ECH 11, EBF 11, EFM 11, CL 4, CY 1
Schaltbild: LN-XI S.198-199 / EVa: 15 S.1449-1450
Bemerkungen: FUNKGESCHICHTE 1991 Nr.79 u. 2001 Nr.135



740 W / 740 GW "Type 1940"

Baujahr: 40/41
Schaltung: W: Super 7 Kreise, mit Vorstufe
GW: Super 7 Kreise, Bandfilter-Eingang
Wellenbereiche: K - M - L
Lautsprecher: perm.-dyn.
Röhren:
W: EF13, ECH11, EBF11, EB11, EFM11, EM11, EL11, AZ11
GW: ECH 11, EBF 11, EFM 11, EM 11, 2x CL 4, CY 1
Schaltbild: LN-XI S.193-194 / EVa: 15 S.1456/57-1458/59
Bemerkungen: GW-Version mit Gegentakt-Endstufe.



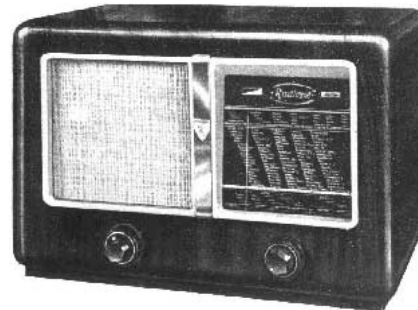
Radione R 2 Kofferradio für Netz- u. Batteriebetrieb

Baujahr: 40/41 (aus Saison 1939/40)
Schaltung: Super 7(K=6) Kreise, Vorstufe, aperiod. Zwischenkreis
Eingangs-Bandfilter bei M-L
Wellenbereiche: K - M - L
Lautsprecher: perm.-dyn.
Röhren: EF 13, ECH 11, EF 12, EBC 11, EDD 11, EZ 11
Schaltbild: LN-XI S.233 / EVa: 15 S.1468-1469
Bemerkungen: Wechselrichter für Batteriebetrieb eingebaut



541 B Batteriesuper

Baujahr: 40/41
Schaltung: Super 7(K=6) Kreise, Eingangs-Bandfilter bei M-L
Wellenbereiche: K - M - L
Lautsprecher: perm.-dyn.
Röhren: DCH 11, DF 11, DAF 11, DC 11, DDD 11
Schaltbild: LN-XI S.197 / EVa: 15 S.1451
Bemerkungen: ZF = 128,5 kHz



ZR = Horny 1038 L (Ostmark-Zwergsuper)

Baujahr: 42/43
Schaltung: Super 6 Kreise
Wellenbereiche: K - M - L
Lautsprecher: perm.-dyn.
Röhren: UCH 21, UBL 21, UY 1 N
Schaltbild: LN - / EVa: 05 S.615
Bemerkungen: österr. Einheits-Zwergsuper



Saba

S 360 WK / 361 GWK

Baujahr: 40/41

Schaltung: Super 7 (K=6) Kreise, Eingangs-Bandfilter

Wellenbereiche: K - M - L

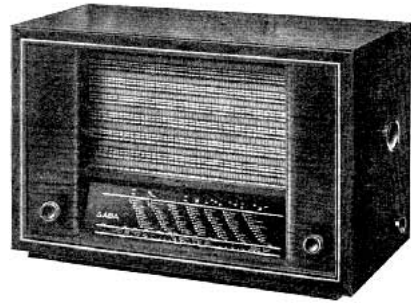
Lautsprecher: W: el.-dyn. / GW: perm.-dyn.

Röhren: W: ECH 11, EBF 11, ECL 11, AZ 11

GW: UCH 11, UBF 11, UCL 11, UY 11

Schaltbild: nicht vorhanden

Bemerkungen: Serienfertigung fraglich



S 460 WK / 461 GWK

Baujahr: 40/41

Schaltung: Super 8 (K=7) Kreise, Eingangs-Bandfilter,
ein ZF-Dreifachfilter

Wellenbereiche: K - M - L

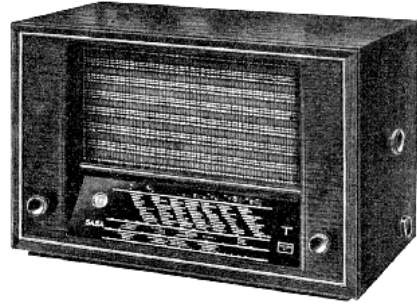
Lautsprecher: W: el.-dyn. / GW: perm.-dyn.

Röhren: W: ECH 11, EBF 11, EFM 11, EL 11, AZ 11

GW: UCH 11, UBF 11, UFM 11, UL 12, UY 11

Schaltbild: nicht vorhanden

Bemerkungen: Serienfertigung fraglich



S 582 WK

Baujahr: 40/41 (= S 581 WK aus Saison 1939/40)

Schaltung: Super 8 Kreise, Vorstufe, ein ZF-Dreifachfilter

Wellenbereiche: 2x K - M - L

Lautsprecher: W: el.-dyn. / GW: perm.-dyn.

Röhren: EF 13, ECH 11, EBF 11, EFM 11, EL 12, AZ 12

Schaltbild: vgl. S 581 WK: LN-VII S.47 / EVa 16 S.1544-1545

Bemerkungen: Serienfertigung fraglich



500 ZGW = Philips 208 U

Baujahr: 42/43

Schaltung: Super 6 Kreise

Wellenbereiche: K - M - L

Lautsprecher: el.-dyn.

Röhren: UCH 21, UCH 21, UBL 21, UY 1 N

Schaltbild: LN-VIII S.54 / EVa: 14 S.1341

Bemerkungen:



503 W = Philips A 52 A

Baujahr: 43/44

Schaltung: Super 6 Kreise

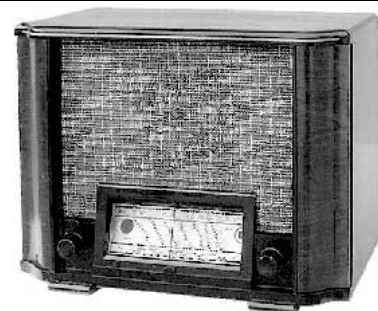
Wellenbereiche: K - M - L

Lautsprecher: el.-dyn.

Röhren: ECH 3, ECF 1, EBL 1, AZ 1

Schaltbild: nicht vorhanden

Bemerkungen: EM 4 nachrüstbar



Sachsenwerk

Olympia 411 WK

Baujahr: 40/41
Schaltung: Super 6 Kreise
Wellenbereiche: K - M - L
Lautsprecher: el.-dyn.
Röhren: ECH 11, EBF 11, EM 11, ECL 11, AZ 11
Schaltbild: LN-VII S.127 / EVa: 17 S.1604
Bemerkungen:



Olympia 412 GWK

Baujahr: 40/41
Schaltung: Super 6 Kreise
Wellenbereiche: K - M - L
Lautsprecher: perm.-dyn.
Röhren: UCH 11, UBF 11, UCL 11, UY 11
Schaltbild: LN-VII S.126 / EVa: 17 S.1605
Bemerkungen:



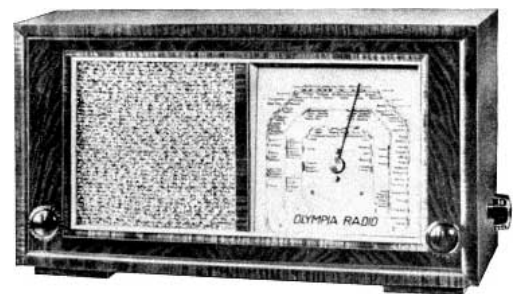
Olympia 413 B

Baujahr: 40/41
Schaltung: Super 5 Kreise
Wellenbereiche: K - M - L
Lautsprecher: perm.-dyn.
Röhren: DCH 11, DF 11, DAF 11, DL 11
Schaltbild: kein Schaltbild vorhanden
Bemerkungen: wahrscheinlich nicht in Serie



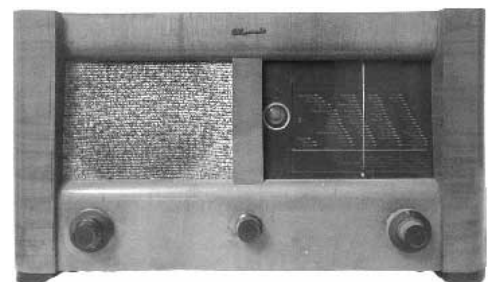
Olympia 421 GWK = AEG 411 GW

Baujahr: 41/42
Schaltung: Super 6 Kreise
Wellenbereiche: K - M - L
Lautsprecher: perm.-dyn.
Röhren: UCH 11, UBF 11, UCL 11, UY 11
Schaltbild: LN-VII S.125 / EVa: 17 S.1606
Bemerkungen:



Olympia 423 GWK = AEG 4311 GW

Baujahr: 41/42
Schaltung: Super 6 Kreise
Wellenbereiche: K - M - L
Lautsprecher: perm.-dyn.
Röhren: UCH 11, UBF 11, UM 11, UCL 11, UY 11
Schaltbild: LN-VII S.124 / EVa: 17 S.1607
Bemerkungen:



Olympia 403 WKn = Telefunken 265 WK

Baujahr: 42/43
Schaltung: Super 6 Kreise
Wellenbereiche: K - M - L
Lautsprecher: el.-dyn.
Röhren: ECH 11, EBF 11, EM 11, ECL 11, AZ 11
Schaltbild: LN-VII S.132 / EVa: 17 S.1599
Bemerkungen:



Sachsenwerk

Olympia 430 GWK = Philips 208 U

Baujahr: 42/43

Schaltung: Super 6 Kreise

Wellenbereiche: K - M - L

Lautsprecher: el.-dyn.

Röhren: UCH 21, UCH 21, UBL 21, UY 1 N

Schaltbild: LN-VII S.123 / EVa: 14 S.1341

Bemerkungen:



Olympia 597 B

Baujahr: 42/43 (?)

Schaltung: Super 5 Kreise

Wellenbereiche: K - M - L

Lautsprecher: perm.-dyn.

Röhren: KK 2, KF 4, KBC 1, KL 4

Schaltbild: LN-VII S.122 / EVa: 17 S.1608

Bemerkungen: entspr. Typ 397 B aus Saison 1938/39



Olympia 431 GWK = Philips 625 U

Baujahr: 42/43

Schaltung: Super 6 Kreise

Wellenbereiche: K - M - L

Lautsprecher: el.-dyn.

Röhren: UCH 4, UF 9, UBL 1, UY 1 N

Schaltbild: nicht vorhanden

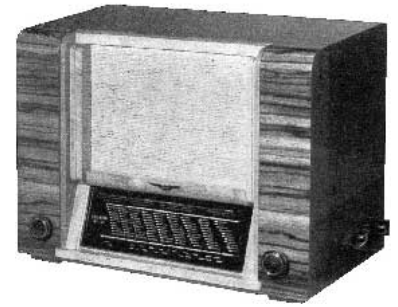
Bemerkungen: vgl. Tab. 2, S. 66



Schaub

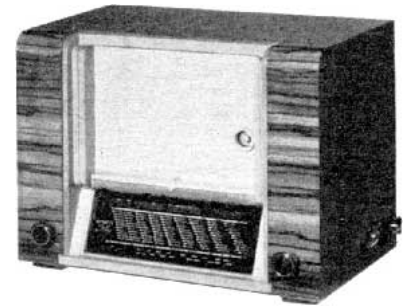
WS 41

Baujahr: 40/41 (= WS 40 W aus Saison 1939/40)
Schaltung: Super 6 Kreise
Wellenbereiche: K - M - L
Lautsprecher: el.-dyn.
Röhren: ECH 11, EBF 11, ECL 11, AZ 11
Schaltbild: WS40: LN-VII S.262 / EVa: 18 S.1693
Bemerkungen:



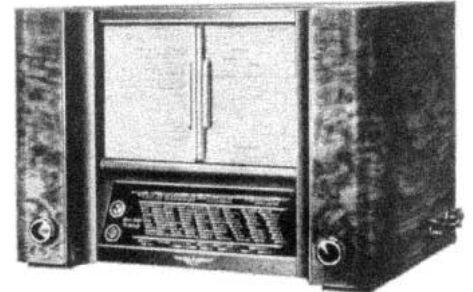
WS 41 Luxus

Baujahr: 40/41 (= WS 40 W Luxus aus Saison 1939/40)
Schaltung: Super 6 Kreise
Wellenbereiche: K - M - L
Lautsprecher: el.-dyn.
Röhren: ECH 11, EBF 11, EM 11, ECL 11, AZ 11
Schaltbild: WS40Luxus: LN-VII S.263 / EVa: 18 S.1695
Bemerkungen:



KW 41

Baujahr: 40/41 (= KW 40 W Luxus aus Saison 1939/40)
Schaltung: Super 7 (K=6) Kreise, Eingangs-Bandfilter bei M-L
Wellenbereiche: K - M - L
Lautsprecher: el.-dyn.
Röhren: ECH 11, EBF 11, EF 11, EM 11, EL 11, AZ 11
Schaltbild: KW40: LN-VII S.265 / EVa: 18 S.1673 1
Bemerkungen:



WS 42

Baujahr: 41/42
Schaltung: Super 6 Kreise
Wellenbereiche: K - M - L
Lautsprecher: el.-dyn.
Röhren: ECH 11, EBF 11, ECL 11, AZ 11
Schaltbild: LN-VII S.260 = falsch / EVa: nicht aufgeführt
Bemerkungen: Bakelitgehäuse ?



KW 42

Baujahr: 41/42
Schaltung:
Wellenbereiche: 2x K - M - L (? nach Opp.)
Lautsprecher:
Röhren:
Schaltbild:
Bemerkungen: keine weiteren Angaben



SG 42 = Lorenz 45 W = Tefag 90 W

Baujahr: 41/42
Schaltung: Super 7 Kreise
Wellenbereiche: 5x K - M - L
Lautsprecher: el.-dyn.
Röhren: EF 13, ECH 11, EBF 11, EM 11, EF 11, EL 12, EZ 12
Schaltbild: LN-VII S.261 / EVa: 18 S.1676-1677
Bemerkungen: Wellenbereichswahl mit Drucktasten
vgl. FUNKGESCHICHTE 19 (1996) Nr. 106



Schaub

Z 42 (KM) = Lorenz K 10 A = Tefag K 5 A

Baujahr: 41/42

Schaltung: Super 6 Kreise

Wellenbereiche: K - M

Lautsprecher: el.-dyn.

Röhren: UCH 11, UBF 11, UCL 11, UY 11

Schaltbild: LN-IV S.186 / EVa: 08 S.869

Bemerkungen:



Z 42 ML

Baujahr: 41/42

Schaltung: Super 6 Kreise

Wellenbereiche: K - M

Lautsprecher: el.-dyn.

Röhren: UCH 11, UBF 11, UCL 11, UY 11

Schaltbild: wie KM: LN-IV S.186 / EVa: 08 S.869

Bemerkungen:



021 = Lorenz 20 A (= Tefag 40 A)

Baujahr: 41/42

Schaltung: Super 6 Kreise

Wellenbereiche: K - M - L

Lautsprecher: perm.-dyn.

Röhren: UCH 11, UBF 11, UCL 11, UY 11, U2410P

Schaltbild: LN-IV S.184 / EVa: 08 S.871

Bemerkungen:



Z 42 KML = Lorenz 100 A = Tefag KML 50 A

Baujahr: 42/43

Schaltung: Super 6 Kreise

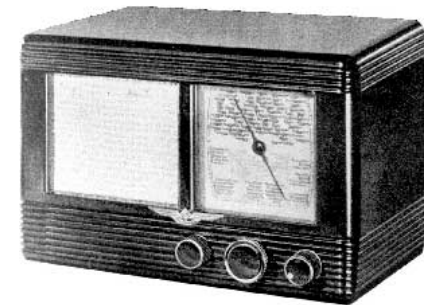
Wellenbereiche: K - M - L

Lautsprecher: perm.-dyn.

Röhren: UCH 11, UBF 11, UCL 11, UY 11

Schaltbild: LN-IV S.175 / EVa: 08 S.881

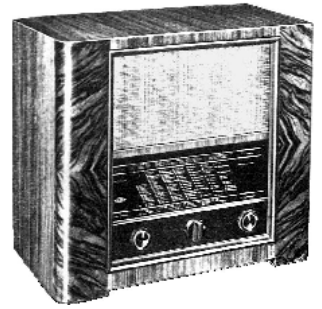
Bemerkungen:



Seibt

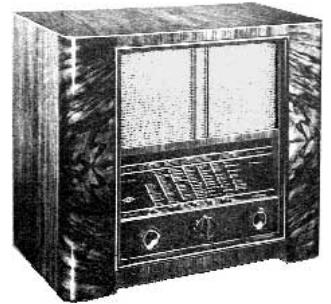
11 W

Baujahr: 40/41 (aus Saison 1939/40)
Schaltung: Super 6 Kreise
Wellenbereiche: K - M - L
Lautsprecher: el.-dyn.
Röhren: ECH 11, EBF 11, EF 11, EL 11, AZ 11
Schaltbild: LN-VII S.402 / EVa: 19 S.1704
Bemerkungen:



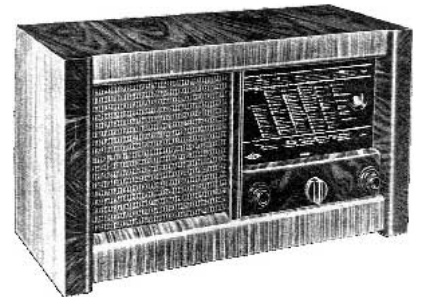
22 GW

Baujahr: 40/41 (aus Saison 1939/40)
Schaltung: Super 7(K=6) Kreise, Eingangs-Bandfilter bei M-L
Wellenbereiche: K - M - L
Lautsprecher: perm.-dyn.
Röhren: ECH 11, EBF 11, EF 11, CL 4, CY 1
Schaltbild: LN-VII S.396 / EVa: 19 S.1705
Bemerkungen:



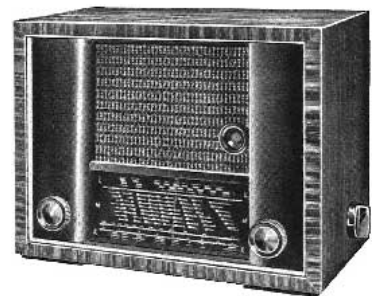
33 W

Baujahr: 40/41 (aus Saison 1939/40)
Schaltung: Super 7(K=6) Kreise, Eingangs-Bandfilter bei M-L
Wellenbereiche: K - M - L
Lautsprecher: el.-dyn.
Röhren: ECH 11, EBF 11, EFM 11, EL 11, AZ 11
Schaltbild: LN-VII S.387 / EVa: 19 S.1707
Bemerkungen:



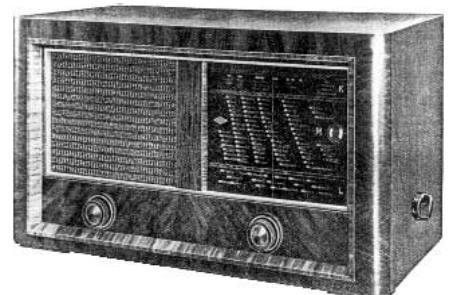
164 GW

Baujahr: 41/42
Schaltung: Super 6 Kreise
Wellenbereiche: K - M - L
Lautsprecher: el.-dyn.
Röhren: UCH 11, UBF 11, (UM 11), UCL 11, UY 11
Schaltbild: LN-VII S.366-367 / EVa: 19 S.1718
Bemerkungen: Versionen mit und ohne Mag. Auge



175 W

Baujahr: 41/42
Schaltung: Super 7 (K=6) Kreise, Eingangs-Bandfilter bei M-L
Wellenbereiche: K - M - L
Lautsprecher: el.-dyn.
Röhren: ECH 11, EBF 11, EFM 11, EL 11, AZ 11
Schaltbild: LN-VII S.365 / EVa: 19 S.1719
Bemerkungen:



Siemens

S 95 W Kammermusikschatulle

Baujahr: 40/41 (aus Saison 1939/40)

Schaltung: Super 7(K=6) Kreise, Vorstufe,
Eingangs-Bandfilter bei M-L

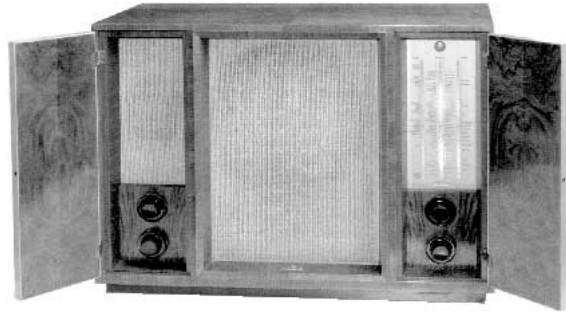
Wellenbereiche: K - M - L

Lautsprecher: 2x el.-dyn. (1x HT / 1x TT)

Röhren: EF 13, ECH 11, EBF 11, EF 11, EM 11, EL 12, AZ 12

Schaltbild: LN-VIII S.89 / EVa 20 S.1830-1831

Bemerkungen: vgl. FUNKGESCHICHTE 14 (1991) Nr. 78



KMG IV Kammermusikgerät

Baujahr: 40/41 (aus Saison 1939/40)

Schaltung: Super 9 Kreise

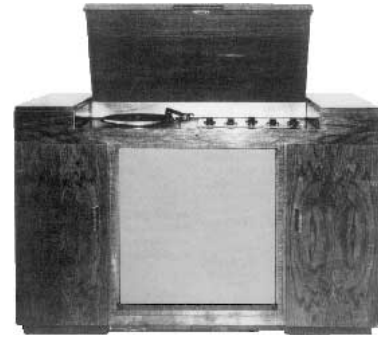
Wellenbereiche: 2x K - M - L

Lautsprecher: 5x el.-dyn. (2x HT / 3x TT)

Röhren: EF13, ECH11, 2x EF11, EBC11, 3x EF12,
EM11, 2x EL12, 2x AZ12

Schaltbild: LN-VIII S.76-77 / EVa: 20 S.1845-1847

Bemerkungen: mit Plattenspieler



S 20 GW

Baujahr: 40/41

Schaltung: Super 5 Kreise

Wellenbereiche: K - M - L

Lautsprecher: perm.-dyn.

Röhren: UCH 11, UBF 11, UCL 11, UY 11

Schaltbild: LN-VIII S.194 / EVa: 20 S.1759

Bemerkungen:



S 20 B Batteriesuper

Baujahr: 40/41

Schaltung: Super 5 Kreise

Wellenbereiche: K - M - L

Lautsprecher: perm.-dyn.

Röhren: DCH 11, DF 11, DAF 11, DL 11

Schaltbild: LN-VIII S.195 / EVa: 20 S.1758

Bemerkungen:



S 30 W / S 30 GW

Baujahr: 40/41

Schaltung: Super 7(K=6) Kreise, Eingangs-Bandfilter bei M-L

Wellenbereiche: K - M - L

Lautsprecher: W: el.-dyn. / GW: perm.-dyn.

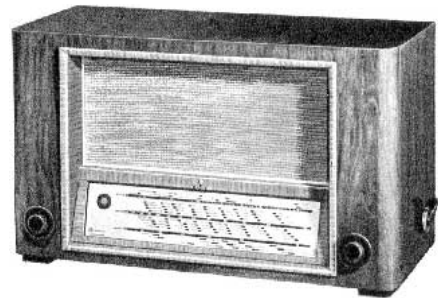
Röhren: W: ECH 11, EBF 11, EF 11, EM 11, EL 11, AZ 11

GW: UCH 11, UBF 11, UF 11, UM 11, UL 12

Schaltbild: W: LN-VIII S.171 / EVa: 20 S.1766

GW: LN-VIII S.172 / EVa: 20 S.1767

Bemerkungen: wahrsch. nicht in Serie ?



S 40 W Kammermusikassette

Baujahr: 40/41

Schaltung: Super 7(K=6) Kreise, Eingangs-Bandfilter bei M-L

Wellenbereiche: K - M - L

Lautsprecher: el.-dyn.

Röhren: ECH 11, EBF 11, EF 11, EM 11, EL 11, AZ 11

Schaltbild: LN-VIII S.154 / EVa: 20 S.1777

Bemerkungen: 6 Sender-Drucktasten



Siemens

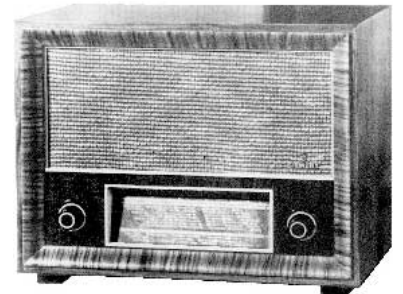
40 Df Drahtfunk-Empfänger

Baujahr: 40/41
Schaltung: Geradeaus 2 Kreise (Eingangs-Bandfilter)
Wellenbereiche: 3 Drahtfunkfrequenzen im LW-Bereich
Lautsprecher: el.-dyn.
Röhren: EF 12, EL 11, AZ 11
Schaltbild: LN-VIII S.155 / EVa: 20 S.1778
Bemerkungen: 3 Sender-Drucktasten "O", "M", "U"



S 12 GW

Baujahr: 41/42
Schaltung: Super 5 Kreise
Wellenbereiche: K - M - L
Lautsprecher: perm.-dyn.
Röhren: UCH 11, UBF 11, UCL 11, UY 11
Schaltbild: LN-VIII S.203 / EVa: 20 S.1749
Bemerkungen:



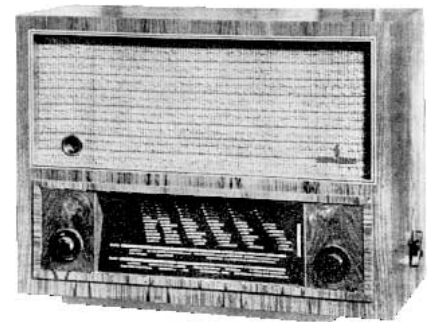
S 13 W / 13 GW

Baujahr: 41/42
Schaltung: Super 6 Kreise
Wellenbereiche: K - M - L
Lautsprecher: W: el.-dyn. / GW: perm.-dyn.
Röhren: W: ECH 11, EBF 11, EM 11, ECL 11, AZ 11
GW: UCH11, UBF 11, UM 11, UCL 11, UY 11
Schaltbild: LN-VIII S.202 / EVa: 20 S.1750-1751
Bemerkungen:



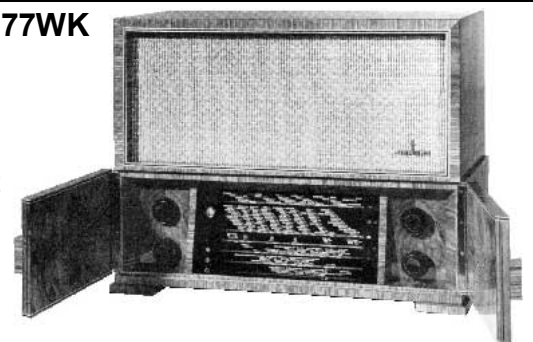
S 14 W / 14 GW = Telefunken 166 WK / 166 GWK

Baujahr: 41/42
Schaltung: Super 6 Kreise
Wellenbereiche: K - M - L + 5x K
Lautsprecher: W: el.-dyn. / GW: perm.-dyn.
Röhren: W: ECH 11, EBF 11, EM 11, EF 11, EL 11, AZ 11
GW: UCH 11, UBF 11, UM 11, UF 11, UL 12
Schaltbild: LN-VIII S.199-200 / EVa: 20 S.1752-1753/1756
Bemerkungen: ein durchgehender und 5 gespreizte KW-Bereiche



S 15 W "Kammermusikschatulle" = Telefunken 177WK

Baujahr: 41/42
Schaltung: Super 7 Kreise, Vorstufe
Wellenbereiche: K - M - L + 3x K
Lautsprecher: 2x el.-dyn. (1x HT, 1x TT)
Röhren: EF 13, ECH 11, EBF 11, EM 11, EF 11, EL 12, AZ 12
Schaltbild: LN-VIII S.196-197 / EVa: 20 S.1752-1753
Bemerkungen:
ein durchgehender + 3 gespreizte KW-Bereiche



S 11 GW = Telefunken 2 B 54 GWK

Baujahr: 42/43
Schaltung: Super 5 Kreise
Wellenbereiche: K - M - L
Lautsprecher: el.-dyn.
Röhren: UCH 11, UBF 11, UCL 11, UY 11
Schaltbild: LN-VIII S.204 / EVa: 20 S.1748
Bemerkungen:



Siemens

S 16 W (GW)

Baujahr: 42/43

Schaltung: Super 6 Kreise

Wellenbereiche: M + M(hochfrequentes MW-Ende gespreizt)

Lautsprecher: perm.-dyn.

Röhren: UCH 21, UCH 21, UM 4, UBL 21, UY 1 N

Schaltbild: LN-VIII S.198 / EVa: 20 S.1757

Bemerkungen:

kein Bild vorhanden

S 120 GW = Telefunken W 54 GWK

Baujahr: 42/43

Schaltung: Super 5 Kreise

Wellenbereiche: K - M - L

Lautsprecher: el.-dyn.

Röhren: UCH 11, UBF 11, UCL 11, UY 11

Schaltbild: LN-VIII S.88 / EVa: 20 S.1829

Bemerkungen:

kein Bild vorhanden

S 22 GW

Baujahr: 42/43

Schaltung: Super 5 Kreise

Wellenbereiche: K - M - L

Lautsprecher: el.-dyn.

Röhren: UCH 11, UBF 11, UCL 11, UY 11

Schaltbild: LN-VIII S.189 / EVa: 20 S.1761

Bemerkungen:



S 22 B Batteriesuper

Baujahr: 42/43

Schaltung: Super 5 Kreise

Wellenbereiche: K - M - L

Lautsprecher: perm.-dyn.

Röhren: DCH 11, DF 11, DAF 11, DL 11

Schaltbild: LN-VIII S.195 / EVa: 20 S.1760

Bemerkungen: wie Siemens 20 B



S 23 GW

Baujahr: 42/43

Schaltung: Super 6 Kreise

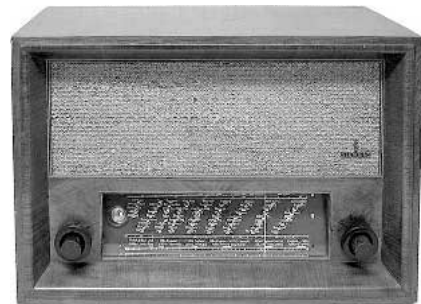
Wellenbereiche: K - M - L

Lautsprecher: perm.-dyn.

Röhren: UCH11, UBF 11, UM 11, UCL 11, UY 11

Schaltbild: LN-VIII S.184 / EVa: 20 S.1762

Bemerkungen:



K 32 GWB = Nora K 62 (Truppenbetreuungsempfänger)

Baujahr: 42/43

Schaltung: Super 6 Kreise

Wellenbereiche: K - M - L

Lautsprecher: perm.-dyn.

Röhren: DCH 11, DF 11, DAF 11, DL 11, UY 11

Schaltbild: LN-VIII S.167 / EVa: 20 S.1768

Bemerkungen: Allstrom-Netzanschluss eingebaut



Stassfurt

Imperial 50 WK / 50 GWK

Baujahr: 40/41 (aus Saison 1939/40)

Schaltung: Super 6 Kreise

Wellenbereiche: K - M - L

Lautsprecher: perm.-dyn.

Röhren: W: ECH 11, EBF 11, EM 11, ECL 11, AZ 11

GW: UCH 11, UBF 11, UCL 11, UY 11, U2410P

Schaltbild: LN-VIII S.280-281 / EVa: 21 S.1890-1891

Bemerkungen: GW ohne Mag. Auge



Imperial 60 WK / 60 GWK

Baujahr: 40/41 (aus Saison 1939/40)

Schaltung: Super 6 Kreise

Wellenbereiche: K - M - L

Lautsprecher: perm.-dyn.

Röhren: W: ECH 11, EF 11, EBF 11, EM 11, EL 11, AZ 11

GW: ECH 11, EF 11, EBF 11, EM 11, CL 4, CY 1

Schaltbild: W: LN-VIII S.279 / EVa: 21 S.1898

GW: LN-VIII S.285 / EVa: 21 S.1899

Bemerkungen:



Imperial 60 WK / 60 GWK Musikschrank

Baujahr: 40/41 (aus Saison 1939/40)

Schaltung: Super 6 Kreise

Wellenbereiche: K - M - L

Lautsprecher: perm.-dyn.

Röhren: W: ECH 11, EF 11, EBF 11, EM 11, EL 11, AZ 11

GW: ECH 11, EF 11, EBF 11, EM 11, CL 4, CY 1

Schaltbild: W: LN-VIII S.279 / EVa: 21 S.1898

GW: LN-VIII S.285 / EVa: 21 S.1899

Bemerkungen: mit Plattenspieler

